



Den nya elektriska Honda-familjen

# Info Express

År 7, Nr. 69, 23 NOV.-06 DEC. 2024, 32 SIDOR | WWW.INFOEXPRESS.SE | WWW.INFOEXPRESS.DK | FRIVILLIGT  OM DU TYCKER OM INNEHÅLLET, SE S.2

**SUBARU OUTBACK**

VINTERHJUL & DRAGKROK INGÅR\* VÄRDE 35.000:-



SUBARU OUTBACK med ADVENTURE-paket fr. 419.900:-  
Alla säkerhetssystem och fyrhjulsdrift ingår alltid

3 ÅRS FRI SERVICE<sup>2</sup>

**CITY MOTOR**  
www.citymotor.se  
Jägershillgatan 6, 040-42 06 02  
Mån-Fre 09-18, Lör 11-15

**SUBARU**

Bränsleförbr. 8,6 l/100 km, CO<sub>2</sub>-utsläpp 193 g/km (WLTP). Bilen i annonsen är extrautrustad. \*Gäller fast dragkrok och kompletta Kuhmo-vinterhjul odubb/dubb t o m 2024-11-30 vid köp av en ny Outback, modellår 2024. Det går ej att kombinera med andra erbjudande, rabatter eller avtal. <sup>2</sup> Eller vid 1500, 3000 och 4500 mil.

Omvandlingen av gröna batterier: Från förnybara resurser till fullständig återvinning



S. 16

## UTFÖRSÄLJNING AV DEMOBILAR

Nu säljer vi ut ett begränsat antal demobilar från Peugeot, Citroën och DS Automobiles. Vi erbjuder också en förmånlig ränta på 4,99% om du vill finansiera ditt bilköp.  
Passa på – välkommen in & provkör!

4,99%



Erbjudandet gäller ett begränsat antal demobilar i fint skick. Bilarna finns i blandade färger och milalten varierar mellan ca 500-1000 mil.  
\*) Kontantinsats 20%, 36 mån avtal, rörlig ränta 4,99%. Uppläggningsavgift 995 kr samt avavgift 65 kr/mån. Effektiv ränta 6,99%.

Hornyxegatan 16, Malmö. Öppet: Mån-Fre 9-18. Lör-Sön 11-15.  
BESÖK OSS GÄRNA PÅ WWW.HEDBERGS.SE ELLER VÅRA SOCIALA MEDIER!

HEDBERGS BIL

# Danmark leder vägen: Nya skatteregler för kryptovalutor och skillnaderna mot Sverige



Bild: Pixabay

Danmark gör framsteg i regleringen av kryptovalutor med ett nytt förslag från Skattelovrådet. Rapporten lyfter fram behovet av att modernisera skattesystemet för att hantera vinster och förluster från handel med kryptotillgångar. Samtidigt har Sverige redan en etablerad modell sedan 2014. Hur skiljer sig dessa tillvägagångssätt, och vad kan vi lära oss av Danmarks reform?

**Danmarks nya skatteförslag: En modernisering för kryptovalutor**  
I en färsk rapport från Skattelovrådet föreslås att kryptovalutor ska beskattas enligt samma principer som finansiella kontrakt. Förslaget inkluderar:

- Marknadsvärdering: Kryptovalutor ska beskattas utifrån deras aktuella marknadsvärde, vilket innebär att både vinster och förluster kommer att beräknas baserat på dagliga värderingar.
- Integration i existerande lagstiftning:

Kryptotillgångar ska behandlas som andra finansiella instrument, vilket förenklar regleringen och minskar juridiska gråzoner.

- Förbättrad transparens och regelefterlevnad: Detta tillvägagångssätt syftar till att underlätta för både skattemyndigheter och medborgare att hantera deklarerationer och skatteberäkningar.

Rapporten är en tydlig signal om att Danmark vill ligga i framkant när det gäller att hantera de komplexa utmaningarna med kryptovalutor och deras snabba tillväxt.

### Hur står det till i Sverige?

I kontrast till Danmarks nya förslag har Sverige haft en fastställd modell för beskattning av kryptovalutor sedan 2014. Enligt Skatteverket beskattas kryptovalutor som:

- Kapitalvinstbeskattning: Vinster från försäljning eller byte av kryptovalutor beskattas med 30 %.
- Byten av kryptovalutor: Byte mellan två olika kryptovalutor betraktas som en försäljning och ska deklarerars som en skattepliktig transaktion.
- Mining: Intäkter från mining av kryptovalutor klassas som inkomster från egen verksamhet och är föremål för både inkomstskatt och sociala avgifter.

Även om den svenska modellen är tydlig och lätt att tillämpa, saknar den flexibiliteten och moderniseringen som Danmarks förslag strävar efter.

Info Express-redaktionen  
E: [hello@infoexpress.se](mailto:hello@infoexpress.se)  
Källa: Skatteministeriet/ Skatteverket

## ÖRESUND MARKETING DEALS

Har du ingen tid eller erfarenhet? Vi sköter allt åt dig, inklusive skapandet av ditt konto och hanteringen av dina erbjudanden!

[www.oresundsdeals.com](http://www.oresundsdeals.com)

**Info / Express**  
X Solutions HB. Org nr: 969778-9353  
Tidningschef/Ansvarig utgivare: Laurentiu Mihai  
E-post: [office@infoexpress.se](mailto:office@infoexpress.se)  
Distribution: X Solutions HB  
Tryck: Pressgrannar AB, Linköping

**Kontaktuppgifter**  
Webbsida: [www.infoexpress.se](http://www.infoexpress.se)  
Redaktion: [office@infoexpress.se](mailto:office@infoexpress.se)  
Annons: [annonsering@infoexpress.se](mailto:annonsering@infoexpress.se)  
Hälsa på: [hello@infoexpress.se](mailto:hello@infoexpress.se)  
Vi ser fram emot att få se din hälsning!

**PRIS: FRIVILLIGT OM DU TYCKER OM INNEHÅLLET!**

**GÄLLER VID UTDELNING**

**Swish: 123 213 99 05 X Solutions HB**

Allt material i tidningen lagras digitalt. För ej beställt material ansvaras ej. De som sänder in material anses medge till digital lagring och publicering.

# EDITION & EDITION PLUS



Just nu kan du ta del av vårt nya och exklusiva Edition-utförande. Upplev en helt ny och unik Peugeot – från endast 199 900 kr. Gäller ett begränsat antal lagerbilar. Välkommen in!

PRISEXEMPEL PEUGEOT 208 EDITION:

KÖP KONTANT: **FR 199 900 KR** | FINANSIERA VIA BILLÅN: **FR 1 588 KR/MÅN\***



**UTRUSTAD MED BL A:**  
10-tums pekskärm, trådlös Apple Carplay, p-sensor bak, luftkonditionering m.m.

Edition & Edition Plus gäller för ett begränsat antal utvalda modeller. Se vår hemsida [www.hedbergs.se](http://www.hedbergs.se) för mer information! Bränsleförbrukning blandad körning: Peugeot 208 Edition 5.4 l/100 km, 120 g CO2/km. \*) Kontantinsats 30%, 36 mån, rörlig ränta 5,99%, restvärde 55%. Bilen på bilden kan vara extrautrustad. Vi reserverar oss för ev justeringar eller ändringar.

Hornyxegatan 16, Malmö. Öppet: Mån-Fre 9-18. Lör-Sön 11-15.  
BESÖK OSS GÄRNA PÅ [WWW.HEDBERGS.SE](http://WWW.HEDBERGS.SE) ELLER VÅRA SOCIALA MEDIER!

**HEDBERGS BIL**

# VALUE EDITION

FINNS FÖR SNABB LEVERANS!



Nu säljer vi ut ett begränsat antal lagerbilar från Citroën till riktigt konkurrenskraftiga priser. Value Edition är namnet. Köp kontant eller finansiera förmånligt. Välkommen!

PRISEXEMPEL CITROËN C4 PURETECH VALUE EDITION, 130 HK, AUTOMAT:

KÖP KONTANT:  
**FR 279 990 KR**  
+ 5000 KR FÖR C4X

FINANSIERA VIA BILLÅN:  
**FR 1 899 KR/MÅN\***  
+ 34 KR/MÅN FÖR C4X



Value Edition gäller: C3 Aircross Shine PureTech (130 hk, aut), C4 Shine PureTech (130 hk, aut), C4X Shine PureTech (130 hk, aut), C5 Aircross Shine PureTech (130 hk, aut) samt C5 Aircross Shine Hybrid (136 hk, aut). Bränsleförbrukning blandad körning: C4 PureTech, 130 hk, aut 5.8 l/100 km, 130 g CO2/km. \*) Kontantinsats 30%, 36 mån, rörlig ränta 5,99%, restvärde 55%. Bilen på bilden kan vara extrautrustad. Vi reserverar oss för ev justeringar eller ändringar.

Hornyxegatan 16, Malmö. Öppet: Mån-Fre 9-18. Lör-Sön 11-15.  
BESÖK OSS GÄRNA PÅ [WWW.HEDBERGS.SE](http://WWW.HEDBERGS.SE) ELLER VÅRA SOCIALA MEDIER!

**HEDBERGS BIL**

# Förbud mot lustgas på offentliga platser i Malmö

Det är nu förbjudet att använda lustgas i berusningssyfte på offentliga platser i Malmö.



Bild av Hansmuller/Creative Commons

En ny bestämmelse, som förbjuder användning av lustgas i berusningssyfte på offentliga platser i Malmö, har trätt i kraft. Förbudet har införts genom en uppdatering av den lokala ordningsstadgan, efter beslut i kommunfullmäktige och godkännande av Länsstyrelsen Skåne.

Det har framkommit att användning av lustgas i berusningssyfte inte bara har miljö- och hälsoskadliga effekter, utan även utgör ett ordnings- och säkerhetsproblem. Syftet med införande av förbudet är att skapa en tryggare miljö för alla Malmöbor.

Var gäller förbudet?

Förbudet gäller offentliga platser inom Yttre Ringvägen i Malmö, samt i Bunkeflostrand (inklusive Strandhem), Klagshamn, Käglinge, Kölnans Fritidsby, Oxie (inklusive Toarp) och Tygelsjö, i de delar som är innanför kommungränsen.

Vad är en offentlig plats?

En offentlig plats är en plats som är tillgänglig för allmänheten, exempelvis gator, parker, torg och badstränder.

Info Express-redaktionen

E: [hello@infoexpress.se](mailto:hello@infoexpress.se)

W: [www.infoexpress.se](http://www.infoexpress.se)

Källa: Skånetrafiken

## Köpenhamns flygplats når rekordöverskott efter sommaren 2024

Efter en intensiv och framgångsrik sommar visar Köpenhamns flygplats upp ett imponerande ekonomiskt resultat. Med ett samlat överskott på 1,055 miljarder danska kronor under årets första nio månader bekräftar flygplatsen sin starka ställning i regionen. Ökningen drivs av ett kraftigt passagerarflöde och en välfungerande strategi för kommersiella intäkter.



Bild av kallerna/Creative Commons

Köpenhamns flygplats (CPH) har haft ett rekordår 2024, särskilt efter den hektiska sommaren där resenärflödet nådde nya höjder. Under årets första nio månader har flygplatsen genererat ett överskott på 1,055 miljarder danska kronor, vilket visar en stark återhämtning och tillväxt efter de utmanande pandemiåren. Den totala passagerartrafiken ökade med 23 procent jämfört med samma period förra året, och i juli sattes ett nytt rekord för månatligt resande, där flygplatsen välkomnade fler än tre miljoner passagerare.

CPH även fokuserat på att förbättra passagerarnas upplevelse genom att erbjuda ett större utbud av butiker och tjänster samt genomföra flera infrastrukturförbättringar för att hantera den ökade trafiken.

"Vi är mycket glada över att ha återhämtat oss så starkt och att kunna leverera dessa resultat," säger Thomas Woldbye, verkställande direktör för CPH. "Denna tillväxt är resultatet av vårt dedikerade arbete och vårt samarbete med partners och anställda, vilka alla har bidragit till att möta passagerarnas behov på ett effektivt sätt."

Trots framgången framhäver flygplatsledningen att framtiden kräver fortsatt investering och utveckling. CPH planerar därför att satsa på nya infrastrukt

tursatsningar för att förbättra kapaciteten och hållbarheten i verksamheten. Flygplatsen fortsätter även att främja sina hållbarhetsmål och undersöker metoder för att minska sin miljöpåverkan. Investeringar i hållbar teknik och optimering av energianvändning är centrala inslag i CPH strategi för att möta både dagens och framtidens utmaningar.

Med dessa starka resultat ser Köpenhamns flygplats fram emot att bygga vidare på 2024 års framgångar och befästa sin position som en av Skandinavien viktiga transporthubbar.

Info Express-redaktionen

E: [hello@infoexpress.se](mailto:hello@infoexpress.se)

Källa: CPH – Köpenhamns Flygplats

**HONDA**

**HR-V**  
e:HEV  
Självladdande hybrid

5 års trygghet på köpet

- ✓ 5 års service\*
- ✓ 5 års nybilsgaranti\*\*
- ✓ 5 års vägassistans\*\*

UNIKT TILLFÄLLE

Värde ca  
**35 000 kr**

Privatleasing från  
**3 585 kr/mån**<sup>^</sup>

Välj din favorit!

5 års trygghet på köpet

- ✓ 5 års service\*
- ✓ 5 års nybilsgaranti\*\*
- ✓ 5 års vägassistans\*\*

UNIKT TILLFÄLLE

Värde ca  
**31 000 kr**

Privatleasing från  
**3 795 kr/mån**<sup>^</sup>

Honda e:TECHNOLOGY

**JAZZ**  
e:HEV

Nr 11 2024

ViBilägare  
**TESTVINNARE**

Bilarna som visas är **HR-V e:HEV**: Ekonomi och utsläppsiffror (WLTP, blandad körning) Bränsleförbrukning 5,4 l/100 km; CO<sub>2</sub>-utsläpp 122 g/km. **Jazz e:HEV**: Ekonomi och utsläppsiffror (WLTP, blandad körning) Bränsleförbrukning 4,5 – 4,8 l/100 km; CO<sub>2</sub>-utsläpp 102–108 g/km. <sup>^</sup>Jazz Elegance – 3 795 kr/mån. <sup>^</sup>HR-V Elegance – 3 585 kr/mån. Aftalstid: 36 mån, max. 3 000 mil körsträcka. Uppläggningsavgift 995 kr och administrationsavgift 59 kr/mån, tillkommer. Onormalt slitage och övermil debiteras utöver hyresavgiften. Månadskostnaden är rörlig och kan förändras baserat på framtida justeringar i leasegivarens upplägningskostnader. Finansiering via Honda Financial Services som är en del av Santander Consumer Bank, sedvanlig kreditprövning sker. \*Enligt villkoren för Honda Service Trygg Serviceavtal. \*\*Enligt villkoren för Honda Förlängd Garantiavtal. Dessa erbjudanden gäller t o m 31/12/24 eller så långt lagret räcker vid nybilsköp. Erbjudanden kan inte kombineras. Läs mer på [honda.se](http://honda.se).

# Sverige förbereder omfattande förändringar i skolsystemet till 2025



Klassrum i framtiden: Tradition och innovation i harmoni. Illustration via DALL-E elever får större utmaningar.

Sverige planerar att genomföra stora reformer i skolsystemet under 2025. Med fokus på digitalisering, personlig lärande och integration av artificiell intelligens (AI) vill utbildningssektorn skapa en balans mellan traditionella undervisningsmetoder och teknologiska innovationer.

Sverige har varit en av de ledande nationerna i att digitalisera utbildningssystemet, med en nationell digitaliseringsstrategi som implementerades redan 2017. Strategin syftade till att integrera digitala verktyg i skolmiljön för att förbättra undervisningens kvalitet och öka elevernas digitala färdigheter. Men under senare år har kritiska röster höjts om digitaliseringens faktiska effekter på elevernas lärande.

En rapport från Skolverket (2023) visade att en överdriven användning av digitala verktyg i lägstadiet kan påverka elevernas förmåga att läsa och skriva negativt. Som svar på dessa utmaningar har regeringen tagit fram nya riktlinjer och reformer för att skapa en bättre balans mellan teknik och traditionell undervisning.

## Åtgärder som planeras för 2025

### 1 Återinförandet av tryckta läromedel

Regeringen har beslutat att återinföra tryckta läroböcker som en central del av undervisningen. Målet är att stärka elevernas grundläggande färdigheter i läsning

och skrivning, särskilt i de lägre årskurserna. Enligt utbildningsminister Mats Persson är detta en del av en bredare satsning för att öka undervisningens kvalitet.

### 2 Begränsning av skärmtid i lägstadiet

För att främja barns kognitiva utveckling och minska beroendet av skärmar införs restriktioner för användningen av digitala verktyg i lägstadiet. Istället ska pedagoger uppmuntras att använda mer praktiska och analoga metoder i undervisningen.

### 3 Pilotprojekt för AI i skolan

Parallellt med dessa förändringar satsar Sverige stort på att utforska hur AI kan användas i undervisningen. Skolverket har initierat flera pilotprojekt som testas i olika kommuner, med följande fokusområden:

#### • Personanpassad undervisning

Genom att använda AI-baserade lärplattformar kan undervisningen anpassas efter varje elevs individuella behov. Detta gör det möjligt att ge mer stöd till elever som kämpar, samtidigt som högpresterande

#### • AI-assistenter för lärare

AI kan hjälpa lärare genom att automatisera administrativa uppgifter och ge snabbare feedback på elevernas arbete. Detta frigör tid för pedagogerna att fokusera på undervisningen.

#### • Automatisk bedömning av elevresultat

AI-verktyg används för att analysera elevernas prestationer i realtid, vilket gör det möjligt för lärare att identifiera styrkor och svagheter snabbare.

#### Balans mellan tradition och innovation

Regeringens vision för 2025 är att skapa en skola som kombinerar det bästa från två världar: traditionella metoder för att stärka grundläggande färdigheter och modern teknik för att möta framtidens utmaningar. Med en långsiktig strategi hoppas Sverige kunna förbättra inte bara elevernas kunskapsnivåer, utan också deras välmående i en snabbt föränderlig värld.

Reformerna för 2025 är ett viktigt steg för att förbättra det svenska utbildningssystemet. Med en kombination av analoga och digitala metoder strävar Sverige efter att ge eleverna de bästa förutsättningarna för att lyckas i skolan och i livet.

Info Express-redaktionen  
E: hello@infoexpress.se  
Källa: Skolverket, Regeringen,  
Utbildningsdepartementet

## Ditt hem förtjänar det bästa!

Med färg från LADY får du inte bara högsta kvalitet – du får även exceptionell kulöråtergivning, täckförmåga och slitstyrka. Våra unika kulörrecept garanterar att du får ett vackert slutresultat som varar länge. För att ditt hem förtjänar det bästa.

Välkommen att upptäcka vårt sortiment av LADY-produkter.



colorama

# Etikett för en hållbar framtid: Hur ekologiska märkningar formar konsumtionen i Sverige, Danmark och Norge



Bild: Designed by Freepik

**E**tiketter som signalerar miljömässig hållbarhet har blivit allt viktigare för konsumenterna i Norden. Med system som EU Ecolabel, Svanen och Blomman är Sverige, Danmark och Norge ledande i att driva på en hållbar konsumtion och produktion. Men vad innebär dessa märkningar för dig som konsument?

## Etiketter som leder vägen i Sverige och Danmark:

**Svanen** (Nordiska Miljömärket) är den mest kända miljömärkningen i Sverige och den används för allt från rengöringsprodukter till hotell och byggmaterial. Märkningen, som täcker hela Norden, drivs av ett oberoende organ och ställer höga krav på hela produktens livscykel, från råvaruutvinning till avfallshantering.

**EU Ecolabel**, eller "Blomman," är vanlig i både Sverige och Danmark, och den kompletterar Svanen genom att täcka en bredare europeisk marknad. För norska konsumenterna, även om Norge inte är en del av EU, är både Svanen och EU Ecolabel välkända och används av företag som vill exportera till Europa.

**Ø-mærket** i Danmark är specifikt till för ekologiska livsmedel och spelar roll för konsumenters val. Det visar att produkten uppfyller strikta krav på ekologisk produktion, vilket är en viktig aspekt i den danska matkulturen.

tion, vilket är en viktig aspekt i den danska matkulturen.

## Utmaningar och möjligheter i Norge

Eftersom Norge inte är en del av EU, implementeras vissa miljömärkningssystem på ett annorlunda sätt. Ändå är Svanen en populär märkning som används av både företag och konsumenterna. Norge har också sina egna initiativ, som **Debio-märkningen**, som används för ekologiska livsmedel och jordbruk.

För norska företag som exporterar till EU är det avgörande att anpassa sig till en EU-standard, inklusive EU Ecolabel, vilket skapar en bro mellan de olika systemen.

## Nordiska konsumenterna – ledande inom hållbarhet

Forskning visar att nordiska konsumenterna är bland de mest miljömedvetna i världen. Enligt en studie från **Nordic Council of Ministers** väljer 72% av konsumenterna i Norden miljömärkta produkter när det är

möjligt. Detta skapar en unik marknad där företag som prioriterar hållbarhet har ett starkt konkurrensförhållande.

## Vad betyder detta för företag och konsumenterna?

För företag i Norden är miljömärkningar en möjlighet att differentiera sig och bygga förtroende hos konsumenterna. För konsumenterna fungerar märkningarna som en trygghet och ett verktyg för att göra informerade val.

Att förstå dessa system och deras betydelse är avgörande för att navigera i en snabbt växande hållbarhetsmarknad. I takt med att både lokala och globala krav skärps, kommer vikten av miljömärkningar bara att öka.

Info Express-redaktionen  
E: [hello@infoexpress.se](mailto:hello@infoexpress.se)  
Källor: Svanen, EU Ecolabel, Ø-mærket, Debio.



# NYA MAZDA CX-80 UPP TILL SJU SITTPLATSER



VÄLKOMMEN IN  
OCH PROVKÖR!

Nya Mazda CX-80 är vår största SUV med gott om utrymme och plats för upp till sju personer. Här möts noggrant utvalda detaljer med den senaste tekniken, allt för att du ska kunna njuta av din körupplevelse. Med en elektrisk räckvidd på upp till 61 km och en dragvikt på 2 500 kg är Mazda CX-80 laddhybrid den perfekta bilen såväl för den dagliga pendlingen som för de stora äventyren.

LADDHYBRID FRÅN 563 400 KR | DIESEL FRÅN 539 300 KR

10  
ÅRS  
GARANTI

PHEV: Förbr. bl. körning (WLTP): 1,6 l/100km. CO2 bl. körning (WLTP): 35 g/km. Elektrisk räckvidd (WLTP): 61 km. Diesel: Förbr. bl. körning (WLTP): 5,7-5,8 l/100 km. CO2 bl. körning (WLTP): 148-151 g/km. Tioårsgarantin innefattar: 3 års fabriksgaranti samt 7 års förlängd garanti. Se fullständiga villkor på [mazda.se](http://mazda.se).

CityMotor Malmö  
Jägershillgatan 6, 213 75 Malmö  
[www.citymotor.se](http://www.citymotor.se)  
Vardagar 09.30 – 18.00 Lördag 11.00 – 15.00  
Söndag Stängt

MazdaCenter Svedala  
Industrigatan 3, 233 21 Svedala  
[www.mazdacenter.nu](http://www.mazdacenter.nu)  
Vardagar 09.30 – 18.00 Lördag Stängt  
Söndag 11.00 -15.00



# EESC-förslag för en resilient och hållbar livsmedelssystem för framtiden

European Economic and Social Committee (EESC) har nyligen lanserat rekommendationer för att bygga ett motståndskraftigt och hållbart livsmedelssystem i Europa. Genom att fokusera på innovation, hållbara metoder och rättvisa förhållanden inom hela livsmedelskedjan strävar EESC efter att säkerställa att Europas livsmedelsförsörjning står emot framtida utmaningar.



Bild av Alexander Fox / Pixabay

Med ökande klimatförändringar, befolkningsökning och ekonomiska påfrestningar står Europa inför en stor utmaning när det gäller att garantera tillgången på hållbara och prisvärda livsmedel. För att möta dessa behov har den europeiska ekonomiska och sociala kommittén, EESC, föreslagit en serie konkreta rekommendationer för att stärka livsmedelssystemet på lång sikt.

EESC:s förslag innehåller flera fokusområden, bland annat att stimulera forskning och innovation inom hållbart jordbruk, främja cirkulära ekonomiska metoder och stödja småskaliga producenter. Ett av målen är att minska Europas beroende av import samt att skapa en lokal och hållbar

produktion av råvaror.

En viktig del av rekommendationerna är att se över politiska strategier för att ge mer stöd till jordbrukare och producenter, vilket inkluderar rättvisa ersättningar och arbetsvillkor. Genom att skapa ett mer rättvist system vill EESC säkerställa att alla aktörer inom livsmedelskedjan, från producenter till konsument, har tillgång till de resurser de behöver för att lyckas.

För att skydda miljön och främja biologisk mångfald rekommenderar EESC även att EU inför incitament för jordbrukare att minska användningen av bekämpningsmedel och att fokusera på biologiska lös-

ningar. Dessutom föreslås det att mer medel riktas till forskning om nya teknologier som kan hjälpa till att uppnå dessa mål.

Sammanfattningsvis pekar EESC:s rekommendationer på en omfattande förändring av EU:s perspektiv på livsmedel, där hållbarhet och motståndskraft står i fokus. Genom dessa åtgärder hoppas EESC att stärka Europas förmåga att hantera framtida utmaningar och samtidigt främja en mer hållbar och rättvis livsmedelsproduktion.

Info Express-redaktionen  
E: hello@infoexpress.se

Källa: European Economic and Social Committee



Vi hälsar er  
välkommen till oss!

Med över 30 års erfarenhet  
så tar vi väl hand om dig!



- Old and new patients are welcome
- Dentist and dental hygienist with high competence and many years of experience
- We continue to offer short waiting times

- Gamla och nya patienter hälsas välkomna
- Tandläkare och tandhygienist med mångårig erfarenhet och kompetens
- Vi fortsätter att erbjuda korta väntetider

Sunnaväg 14E, Lund | Tel. 046 - 13 01 53 | E-mail: info@tandvardenklostergarden.se | Webb: www.tandvardenklostergarden.se

# JUBILEUM 10 ÅR!

Vi firar 10 år och butiken är fullad med fantastiska rabatter. Låt vår erfarna personal välja ut det bästa för dig i vårt breda sortiment.



**29996:-**

Spara 28% / 11989:-



**HILDING FAMILY PLUS**

1st 90x200cm inkl. bäddmadrass och ben. (Rek. Pris 41985:-)

90x200 cm Nu 29996:- (41985:-)

105x200 cm Nu 35040:- (48050:-)

120x200 cm Nu 39210:- (53610:-)



**30945:-**

Spara 27% / 11645kr



**EKENS ELEGANS**

1st 90x200cm inkl. bäddmadrass och ben. (Rek. Pris 42590:-)

90x200 cm Nu 30945:- (42590:-)

105x200 cm Nu 35590:- (48795:-)

120x200 cm Nu 39850:- (54455:-)

**16940:-**

Spara 29% / 6875kr



**Ekens**

**EKENS ENTRÉ**

1st 90x200cm inkl. bäddmadrass och ben. (Rek. Pris 23815:-)

90x200 cm Nu 16940:- (23815:-)

105x200 cm Nu 19480:- (27205:-)

Köp din säng  
hos en  
äkt sängexpert.

Vi har över 20 års erfarenhet och arbetar bara med kända varumärken. Inte bara bättre - Vi är billigare också!

**JUST NU MINST  
25% RABATT PÅ  
STÄLLBARA  
SÄNGAR**

**33987:-**

Spara 27% / 12513kr



**JENSEN**

**JENSEN AMBASSADÖR+**

1st 90x200cm inkl. bäddmadrass och ben. (Rek. Pris 46500:-)

90x200 cm Nu 33987:- (46500:-)

105x200 cm Nu 37840:- (51638:-)

120x200 cm Nu 41692:- (56773:-)

## BYT BÄDDMADRASS

En bäddmadrass bör bytas efter ca 6-8 år.

**JENSEN SLEEP I**

90x200 cm har stoppning i Cellex XS med goda luft- och fukttransporterande egenskaper samt en profilerad och en slät sida. (Rek. pris 2795:-)

90x200 cm Nu 1995:- (2795:-)

105x200 cm Nu 2295:- (3075:-)

120x200 cm Nu 2495:- (3355:-)

180x200 cm Nu 3995:- (5590:-)



FINNS PÅ  
LAGER!

JENSEN

**1995:-**

**JENSEN SLEEP III**

90x200 cm har en stoppning i Innergetic® latex. Den är både perforerad (hålrad) och profilerad. Bakterier och dammkvalster trivs inte i latex, därför blir sängklimatet också renare och fräschare. (Rek. pris 5895:-)

90x200 cm Nu 4495:- (5895:-)

105x200 cm Nu 4895:- (6485:-)

120x200 cm Nu 5295:- (7074:-)

180x200 cm Nu 8990:- (11790:-)

**4495:-**

Lagerrensning!

Bädd-  
madrasser  
**50%**  
rabatt

**49165:-**

Spara 26% / 17620kr



**CARPE DIEM BEDS**

SWEDISH LUXURY

**CARPE DIEM SALTÖ**

1st 90x200cm inkl. bäddmadrass och ben. (Rek. Pris 66785:-)

90x200 cm Nu 49165:- (66785:-)

105x200 cm Nu 56935:- (77145:-)

120x200 cm Nu 64195:- (86825:-)

HANDLA NU - BÖRJA BETALA NÄSTA MÅNAD

Leverans "Skåne Extra" för 1495 kr är medräknad i ordinarie priserna på sängar i annonsen.

**SÄNG**

www.sangbutiken.com

**Butiken 10 ÅR!**

Topplöcksgatan 9A (mitt emot Ica Maxi Toftanäs) • Tel 040-19 35 80

Höstöppet: Måndag: Stängt. Tisdag-Fredag 11-18, Lördag-Söndag 11-16

Priserna gäller så långt lagret räcker. Vi reserverar oss för slutförsäljning.

# Att integrera AI i offentliga tjänster på ett europeiskt sätt

European Economic and Social Committee (EESC) har föreslagit konkreta rekommendationer för att integrera artificiell intelligens (AI) i Europas offentliga tjänster. Målet är att öka effektiviteten, tillgängligheten och transparensen samtidigt som man håller fast vid EU grundläggande värderingar: respekt för mänskliga rättigheter och etiska principer.

När artificiell intelligens (AI) vinner mark vill Europeiska unionen integrera denna teknik i den offentliga sektorn på ett ansvarsfullt sätt. European Economic and Social Committee (EESC) har nyligen presenterat en rad rekommendationer för implementering av AI i offentliga tjänster och understryker vikten av en etisk och medborgarfokuserad strategi.

Enligt EESC kan AI tillföra betydande fördelar som att effektivisera processer, minska byråkratin och förbättra medborgarnas tillgång till viktiga tjänster. Exempelvis skulle AI kunna användas inom områden som hälsa, utbildning och kollektivtrafik för att optimera resurser och anpassa tjänster till användarnas behov. EESC betonar dock att implementeringen måste åtföljas av skyddsåtgärder för att hantera de risker som tekniken kan medföra, såsom intrång i privatlivet och diskriminering.

För att säkerställa en ansvarsfull integration rekommenderar EESC tydliga regleringar som fastställer etiska gränser och skyddar medborgarnas grundläggande rättigheter. EESC förespråkar också ett aktivt engagemang från det civila samhället i utvecklings- och implementeringsprocessen för AI, så att medborgarna får en röst och blir informerade om hur ny teknik påverkar deras liv. Med dessa åtgärder hoppas EESC skapa en europeisk modell för an-



Illustration genererad av AI

vändning av artificiell intelligens, en modell som sätter människor, transparens och socialt ansvar först och bidrar till ett digitaliserat, men också inkluderande och rättvist Europa.

Info Express-redaktionen  
E: hello@infoexpress.se | W: www.infoexpress.se  
Källor: European Economic and Social Committee



**DISCOVER ART THAT CHALLENGES BOUNDARIES**

Visit Gustus Gallery, where contemporary art invites you to see the world differently. Explore works that provoke, inspire, and connect cultures.

**HOW TO REACH US**

Our studio and gallery  
Hedmanska Gården  
Lilla Torg 9, Malmö.

Our studio and gallery  
070-728 99 68  
gustuschristof@gmail.com

Facebook  
Galleri Gustus



**GUSTUS ART GALLERY**

"Art is about taste. What some find beautiful, others may think is the ugliest thing they've ever seen. It's incredibly subjective. That's the beauty of art."

— Christof Niemiec



# EU-rådet antar momspaket för den digitala eran: Vad betyder förändringarna för företag och konsument?

Europeiska unionens råd har nått en historisk överenskommelse om ett nytt paket med åtgärder som kommer att modernisera reglerna för mervärdesskatt (moms) för att hålla jämna steg med den digitala ekonomin. Åtgärderna syftar till att fullt ut digitalisera momsrapporteringen för företag som bedriver gränsöverskridande transaktioner och utökar "one-stop shop"-systemet för att förenkla administrativa processer. Dessutom kommer moms att påföras onlineplattformar som erbjuder boende och passagerartransporter, för att minska skatteflykt och skapa en rättvis konkurrensmiljö.

Den 5 november 2024 nådde Europeiska unionens råd en överenskommelse om ett nytt paket av regler för mervärdesskatt (moms), under namnet "Moms i den digitala eran". Dessa åtgärder syftar till att anpassa momsreglerna till de krav och utmaningar som uppstår i den snabbt växande digitala ekonomin. Paketet är utformat för att förenkla skattereglerna och minska skatteflykt i gränsöverskridande transaktioner, en fråga som har blivit en stor angelägenhet för de europeiska myndigheterna.

En av de viktigaste förändringarna i detta paket är den fullständiga digitaliseringen av momsrapporteringen. Senast år 2030 kommer alla företag som bedriver gränsöverskridande verksamhet inom EU att vara skyldiga att använda en digital plattform för rapportering, vilket eliminerar behovet av pappersdokument och minskar administrativa kostnader. Denna förändring kommer att ge större insyn i momsadministrationen och underlätta övervakningen av transaktioner, vilket minskar risken för skattebedrägeri.

Dessutom inför paketet nya regler för onlineplattformar, såsom korttidsuthyrning och passagerartransporter, exempelvis tjänster som Uber och Airbnb. Tidigare var dessa plattformar i stor utsträckning undantagna från moms i vissa medlemsstater, men de nya reglerna kommer att kräva enhetlig moms oavsett plattformens ursprungsland. Detta syftar till att skapa en rättvis konkurrensmiljö för lokala företag samt att öka skatteintäkterna.

En annan åtgärd som ingår i paketet är en utökning av "one-stop shop" (OSS)-systemet, som redan har införts de senaste åren för att underlätta momsinbe-

talningar i flera EU-länder. Genom OSS kan företag hantera sina momsåtaganden genom en enda registrering, vilket förenklar administrativa processer och minskar kostnaderna. Åtgärden är särskilt avsedd för småföretag och online-handlare, som nu kan expandera sin verksamhet i flera länder utan att behöva genomgå komplexa skatteregistreringsprocesser i varje medlemsstat.

"Dessa åtgärder är ett viktigt steg för att anpassa momsreglerna till den moderna digitala ekonomin och säkerställa rättvis konkurrens mellan marknadsaktörerna", säger en talesperson från EU-rådet. "Genom digitalisering, minskad byråkrati och en utökning av OSS-systemet tar EU ett viktigt steg för att förenkla skatteprocesserna och främja ekonomisk tillväxt."

Överenskommelsen ses som ett svar på den snabba tillväxten av e-handel och plattformsekonomin, områden som har omformat näringslivet. Genom dessa nya åtgärder hoppas Europeiska unionen kunna stärka momsupptagningen och motverka skatteflykt, vilket ger en positiv effekt både på de nationella budgetarna och på den inre marknadens integritet.

Sammanfattningsvis är momspaketet för den digitala eran ett exempel på hur EU anpassar sin skattepolitik för att möta nya ekonomiska utmaningar och skydda sina skatteintäkter. För företag innebär dessa åtgärder flera förändringar, särskilt för de som verkar online eller bedriver gränsöverskridande verksamhet, men de bidrar också till en mer transparent och effektiv skattemiljö.

Info Express-redaktionen  
E: hello@infoexpress.se  
Källa: Europeiska kommissionen



glasögonmagasinet



25%

50%

75%

**STOR REA**  
**PÅ MÄRKESBÅGAR**

Gäller alla bågar i butiken! Gäller t.o.m. 241231.

**ALLTID HOS OSS: GRATIS SYNUNDERSÖKNING**

Köp glasögon – så bjuder vi på synundersökningen!  
Kom in så berättar vi mer. Värde 495 kr. Utförs av legitimerad optiker.  
Går ej att kombinera med andra erbjudanden.

Malmö Södra Förstadsgatan 121, Tel: 040-828 88

Landskrona Östergatan 12, Tel: 0418-41 18 30

Helsingborg Bruksgatan 25, Tel: 042-18 38 88

Lund Lilla Tvärgatan 7, Tel: 046-13 99 98

För information om öppettider, bokning och kampanjer, besök:  
www.glasogonmagasinet.se

## Mikroplaster hittade i delfiners andning: En alarmerande upptäckt om plastföroreningar



En ny studie har bekräftat förekomsten av mikroplaster i delfiners andningssystem, vilket tyder på att dessa marina däggdjur inte bara konsumerar plast genom vattnet utan även andas in det. Denna upptäckt avslöjar en ny exponeringsväg för plastföroreningar, vilket utgör en risk för det marina djurlivet.

För första gången har forskare funnit bevis för att mikroplaster kan hamna i delfiners lungor genom inandning. Studien genomfördes på utandningsprover från delfiner i Sarasota Bay, Florida, och Barataria Bay, Louisiana, och resultaten visade förekomsten av mikroplaster, främst polyester, i samtliga 11 analyserade prover.

Denna upptäckt är oroväckande, eftersom delfiner andas in stora mängder luft vid havsytan för att kunna göra långa dyk. Under denna process andas de även in mikroplaster som finns i luften, vilket utsätter dem för partiklar som kan påverka deras andningshälsa.

Traditionellt har risken med plastföroreningar för marina däggdjur förknippats med intag av partiklar från vattnet, vilket orsakar problem i matsmältningssystemet. Nu, genom inandning, kan mikroplaster nå luftvägarna och lungorna, vilket ökar risken för inflammationer och andra hälsoproblem, liknande de som observerats hos människor. Delfiner har ett andningssystem som liknar vårt, och konstant exponering för mikroplaster kan leda till skadliga effekter, från lunginflammation till andra andningsproblem.

Studien visar att plastföroreningarna i havsmiljön är ett större problem än man tidigare trott. Forskare understryker vikten av snabba åtgärder för att minska mängden mikroplaster i haven och skydda det marina djurlivet från dessa skadliga effekter.

Info Express-redaktionen  
E: hello@infoexpress.se  
Källa: PLOS ONE

## Global uppvärmning kan begränsas till 1,5 grader – hoppfull forskning från Sverige

En ny studie från Uppsala universitet visar att det fortfarande är möjligt att begränsa den globala uppvärmningen till 1,5 grader, förutsatt att länder världen över tar ett större ansvar för sina utsläpp.

Forskare vid Uppsala universitet, i samarbete med Stockholms universitet och Chalmers, har presenterat en ny metod för att beräkna länders ansvar i kampen mot klimatförändringarna. Studien visar att om vi agerar nu, med rätt strategier och en rättvis fördelning av ansvaret, kan vi fortfarande nå målet i Parisavtalet om att hålla uppvärmningen under 1,5 grader.

### ”Additional Carbon Accountability” – ett nytt verktyg

Studien introducerar ett nytt begrepp, Additional Carbon Accountability (ACA), som kvantifierar hur mycket ytterligare ansvar vissa länder bör ta för att minska globala utsläpp. ACA tar hänsyn till historiska utsläpp och dagens kapacitet att bidra till omställningen. Forskarna menar att detta verktyg kan bli avgörande för att fördela ansträngningarna på ett rättvist sätt.

”Det handlar inte bara om att minska utsläppen lokalt, utan också om att skapa globala strukturer som stödjer en hållbar framtid,” säger en av forskarna bakom studien.

### Lösningar som krävs

För att lyckas med att hålla uppvärmningen under 1,5 grader pekar forskarna på tre huvudåtgärder:

- 1 Snabb omställning till förnybar energi: Global utfasning av fossila bränslen.
- 2 Stora investeringar i koldioxidinfångning: Teknik som kan minska redan existerande koldioxid i atmosfären.
- 3 Internationellt samarbete: Länder med högre utsläpp måste ta ett större ansvar och stödja utvecklingsländer i deras omställning.

### Vad betyder detta för Sverige?

Sverige är redan en förebild inom klimatpolitik, men forskarna betonar att även vi kan göra mer. Genom att stärka investeringar i grön teknik och stödja internationella klimatfonder kan vi bidra ännu mer till en global förändring.



### Slutsats:

Studien från Uppsala universitet ger oss hopp om att målet om 1,5 grader fortfarande är inom räckhåll. Det kräver dock snabba, rättvisa och samordnade åtgärder på både lokal och global nivå. Sverige kan och bör fortsätta leda vägen mot en hållbar framtid.

Info Express-redaktionen  
E: hello@infoexpress.se  
Källa: Uppsala universitet

## HEPCAT STORE

chasing freedom since day one



VISIT US ONLINE. HEP-CAT.SE

VISIT US LIVE. SANKT LARS VÄG 21, LUND



SPECIALBUTIKEN FÖR HUND & KATT

# mammut

KARHÖGSTORG i LUND • TEL 046-211 21 22

hej@mammut.nu   www.mammut.nu

@ballingslovab  


KAMPANJ



MUMSAVDRAGET\*

PRISXEMPEL  
ORD. PRIS 125.000,-  
MUMSAVDRAG -25.000,-  
KAMPANJPRIS 100.000,-

**RABATT  
MOTSVARANDE  
MOMSEN**

PÅ KÖK, BADRUM OCH FÖRVARING



## MUMSAVDRAG PÅ KÖK, BADRUM OCH FÖRVARING

Här kommer positiva nyheter för dig som ska investera i ditt hem! Nu är Mumsavdraget äntligen åter hos Ballingslöv. Det innebär att du vid köp av kök, badrum eller förvaring erhåller rabatt motsvarande momsen på ditt köp. Vi har även fina kampanjerbjudanden på vitvaror i samband med ditt köpsköp.\*

Läs mer om kampanjen och boka ett gratis möte på [ballingslov.se](http://ballingslov.se)

\*Kampanjen pågår 14/10 - 8/12. Gäller vid köp av kök för minst 90 000 kr. Gäller ej utekök. Läs mer om vitvarusortimentet och erbjudandet på [ballingslov.se](http://ballingslov.se)

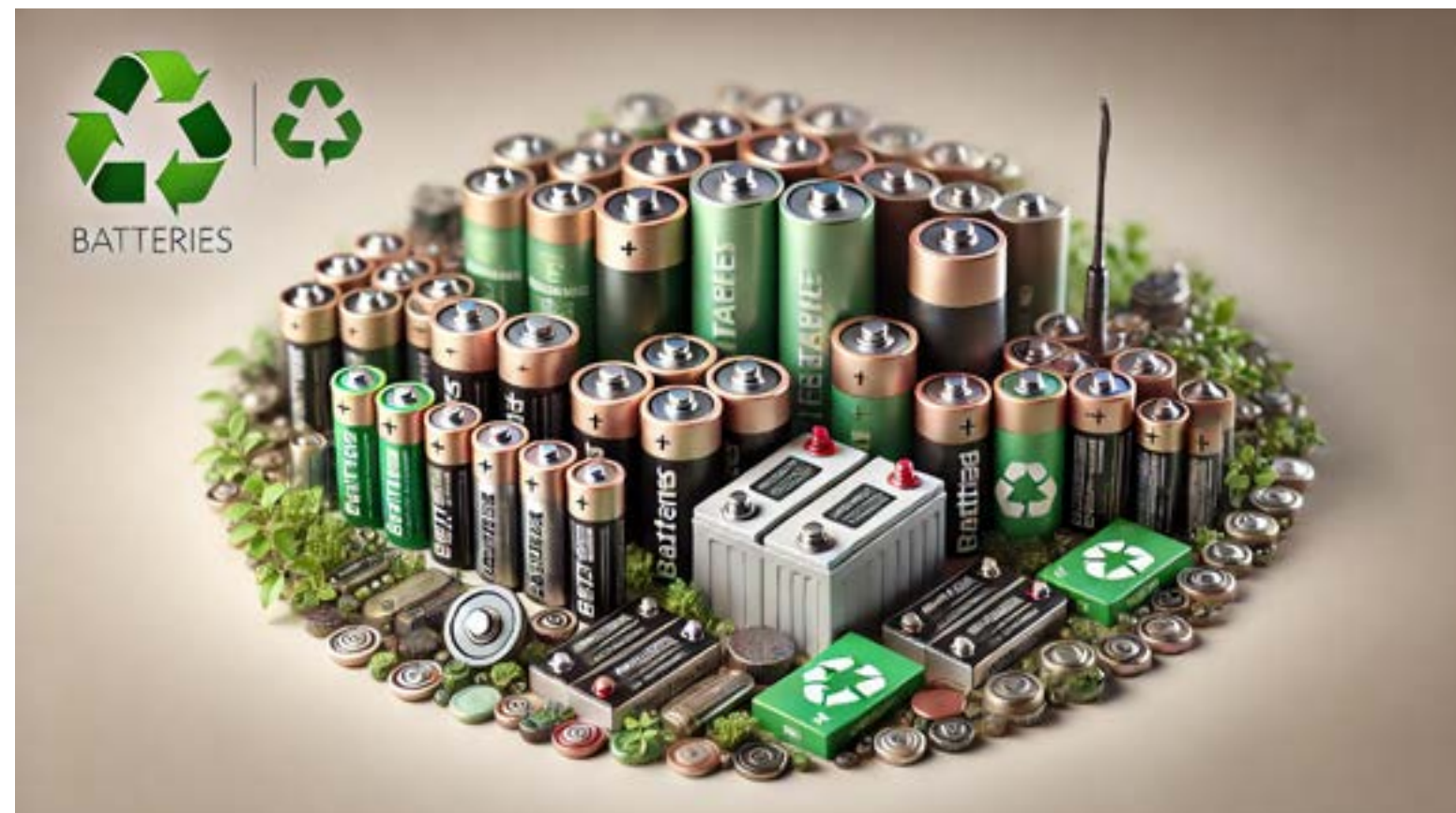
**Ballingslöv** | Svågertorp

Drakagatan 2 Malmö, Tel 040-37 78 90, [www.ballingslov.se](http://www.ballingslov.se)  
ÖPPET: Måndag - fredag 10.00-18.00, lördag 11.00-15.00



# Omvandlingen av gröna batterier: Från förnybara resurser till fullständig återvinning

I takt med att världen rör sig mot en grönare ekonomi, ökar behovet av hållbara lösningar för energilagring. Traditionella litiumjonbatterier är beroende av sällsynta och dyra metaller, som ofta bryts under oetiska och miljöskadliga förhållanden. Men nu sker en omvandling i batteriteknikens värld. Framtidens gröna batterier lovar att minska beroendet av sällsynta resurser, förbättra återvinningsprocesser och bana väg för en cirkulär ekonomi inom energisektorn.



## Bakgrund och behov av gröna batterier

I den globala kampen för att minska koldioxidutsläppen spelar energilagring en avgörande roll. I dag är marknaden starkt beroende av litiumjonbatterier, som används i allt från elbilar till energilagrar för förnybar energi som sol och vind. Men utvinningen av litium och andra sällsynta metaller som kobolt har en stor miljöpåverkan och är ofta kopplad till dåliga arbetsförhållanden, särskilt i utvecklingsländer.

## Alternativa batteritekniker utan sällsynta metaller

För att möta efterfrågan på hållbara energilagringssystem utvecklas nu nya batteritekniker som kan ersätta litium och kobolt med mer hållbara material:

- **Natrium- och aluminiumbaserade batterier:** Natrium är ett av de mest vanligt förekommande grundämnena på jorden och är ett miljövänligt och billigt alternativ till litium. Natriumbatterier är dock något tyngre, vilket gör dem mest

lämpliga för stationär energilagring. Aluminiumbatterier är också på framväxt och kan återvinnas på ett mer hållbart sätt, vilket gör dem särskilt attraktiva i strävan mot gröna batterier.

- **Organiska och biologiska batterier:** Forskare utvecklar nu organiska batterier som är nedbrytbara och tillverkade av förnybara material. Ett exempel är batterier baserade på lignin, ett ämne från träd och växter, vilket gör dessa batterier naturliga och hållbart anpassade för småskaliga energilösningar. Biobatterier, där man använder mikroorganismer för att lagra energi, är också ett spännande och nytt område inom grön teknik.

## Energi för hem och samhällen

Batterier spelar en viktig roll för lagring av förnybar energi, och det växer fram lösningar för bostäder och samhällen där man kan lagra sol- och vindkraft lokalt. Husägare och bostadsområden använder hemmabatterier i större utsträckning för att minska sitt beroende av elnätet och kunna använda grön energi även när solen inte skiner eller

vinden inte blåser. Dessutom skapar samhällsbatterier stabilitet i elnätet och bidrar till energiförsörjning på ett effektivt och hållbart sätt.

## Återvinning och cirkulär ekonomi

Utmaningen för energilagring är inte bara att tillverka batterier, utan också att hantera dem på ett hållbart sätt efter deras användningstid. För litiumjonbatterier kan man genom nya återvinningsmetoder återvinna upp till 95 % av materialen, inklusive litium, kobolt och nickel. Detta är en viktig del av övergången till en cirkulär ekonomi, där material återvinns och används på nytt för att minska behovet av nya resurser. EU har också börjat införa lagstiftning för att säkerställa att batterier återvinns på ett hållbart sätt.

## Global påverkan och framtidsperspektiv

Förbättrad hållbarhet inom batteritillverkning och återvinning kan förändra hela industrin för energilagring och elbilar. Genom att minska beroendet av sällsynta mineraler och främja återvinning skyddar vi inte bara miljön, utan ökar också vår energisäker-

het. När den europeiska marknaden investerar i gröna batterier skapas nya jobb och en hållbar ekonomi byggs upp. Internationella standarder och regler för hållbara batterier kan också säkerställa att även utvecklingsländer får tillgång till grön teknik.

## Källor

- European Battery Alliance (EBA): Information om Europas strategi för hållbar batteritillverkning och återvinning. (eba250.com)
- Naturvårdsverket: Myndighetens rapporter om cirkulär ekonomi och batteriåtervinning i Sverige. (naturvardsverket.se)
- International Energy Agency (IEA): Uppdateringar om globala batterimarknader och gröna energilagringssystem. (iea.org)
- EU-kommissionen – Circular Economy Action Plan: EU riktlinjer och regler för batteriåtervinning och cirkulär ekonomi. (ec.europa.eu)
- Sveriges geologiska undersökning (SGU): SGU rapporter om sällsynta jordartsmetaller och alternativa lösningar. (sgu.se)
- ScienceDirect och Nature: Vetenskapliga artiklar om ny batteriteknik och hållbara energilösningar. (sciencedirect.com, nature.com)

Info Express-redaktionen  
W: www.infoexpress.se  
E: hello@infoexpress.se

# Smog i Pakistan och Indien – ett problem synligt från rymden

I november 2024 täcktes östra Pakistan och norra Indien av ett tjockt lager giftig smog, synligt från rymden. Satellitbilder fångar en oöverträffad luftkvalitetskris som påverkar miljontals människor och lyfter brådskande frågor om regionalt och globalt ansvar för luftföroreningar.

Satellitbilder från NASA visar omfattningen av den tjocka smogen som täcker Punjab-regionen i Pakistan och norra Indien, inklusive storstäderna Lahore och New Delhi. Denna allvarliga förorening är resultatet av en kombination av säsongsbetonad bränning av jordbruksrester, industriella utsläpp och intensiv trafik i dessa tätbefolkade områden.

I Lahore, Pakistan, nådde luftkvalitetsindexet (AQI) en rekordnivå på 1 900 – en extremt farlig nivå som är sex gånger högre än Världshälsoorganisationens rekommenderade gräns för säker luft. Den tjocka smogen har tvingat lokala myndigheter

att stänga skolor och utfärda strikta varningar till invånarna. Situationen är liknande i New Delhi, Indien, där säsongens smog, orsakad av halmbränder i närliggande delstater, ytterligare förvärrar luftföroreningsproblemen.

## Hälsorisker

Detta luftföroreningsproblem utgör en stor risk för folkhälsan. Miljontals människor lider av förvärrade andningsproblem, och barn och äldre är särskilt sårbara. Långvarig exponering för smog kan leda till allvarliga hälsoproblem såsom astma, hjärt-kärlsjukdomar och till och med en förkortad livslängd.

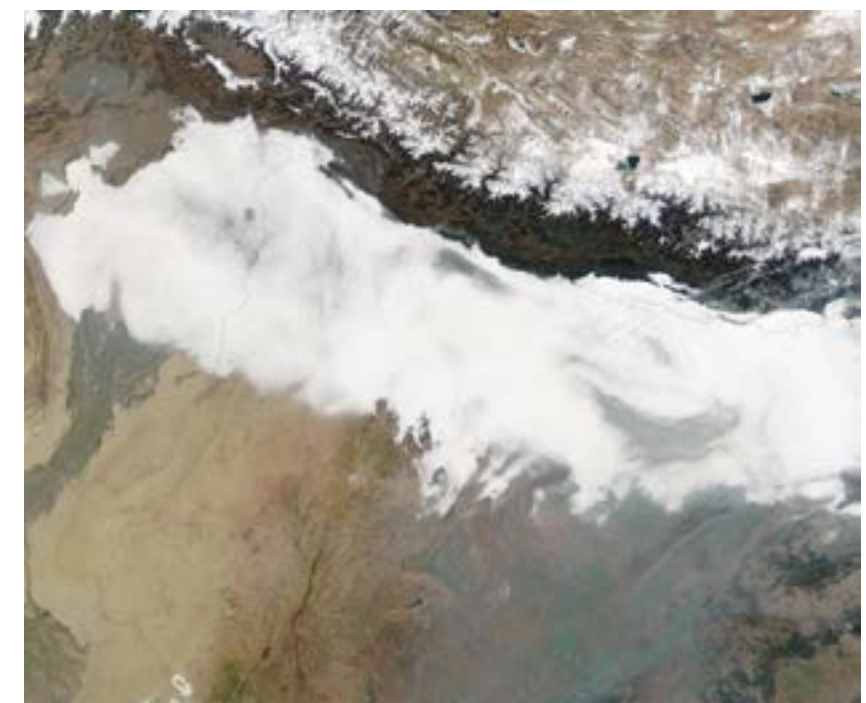
## RIKTIGA SKOR!

Äkta handgjorda skor med randsydd lädersula i finaste kalvskinn.

**Nu 1195:-**

Ord.pris 2895:-

Kyrkogatan 1, Malmö  
www.fashionshowroom.se



India. Bild NASA-MODIS Rapid Response

Enligt uppskattningar bidrar luftföroreningar till nästan **2,5 miljoner förtida dödsfall i Sydästen varje år**. Den säsongsbundna smogen förvärrar dessa redan alarmerande siffror och sätter extra press på vårdsystemen.

## Orsaker till smogen

De huvudsakliga orsakerna till denna situation inkluderar:

- **Bränning av jordbruksrester:** Speciellt i Indien bränner bönder i delstaterna Haryana och Punjab sina skörderester för att förbereda fälten för nästa säsong, vilket släpper ut stora mängder föroreningar i luften.
- **Industriella utsläpp:** Starkt industrialiserade områden i både Indien och Pakistan bidrar kraftigt till föroreningarna, särskilt från fabriker som inte följer strikta miljöregler.
- **Urban trafik:** Storstäder som Lahore och New Delhi har hög trafikintensitet, och fordonen är en av de största källorna till luftföroreningar.

## Lösningar och utmaningar

Även om myndigheterna i båda länder har vidtagit åtgärder för att minska föroreningarna, så-

som incitament för att använda miljövänliga metoder för hantering av jordbruksavfall och tillfälliga trafikrestriktioner, förblir effekterna av dessa policyer begränsade.

Experter betonar behovet av **regionalt samarbete** mellan Indien och Pakistan för att hantera detta gränsöverskridande problem. Luftföroreningar stannar inte vid gränser, och ett samordnat arbete kan ge fördelar för både folkhälsa och miljö. Internationellt stöd är också avgörande för att påskynda övergången till mer hållbara jordbruks- och industrimetoder.

## En uppmaning till handling

De senaste händelserna ger en tydlig lärdom: Luftföroreningar är ett globalt problem som kräver lösningar på lokal, regional och internationell nivå. Utan avgörande åtgärder kommer påverkan på hälsan och miljön att förvärras och påverka miljontals människor i dessa sårbara regioner.

Info Express-redaktionen  
E: hello@infoexpress.se  
Källor: India Today, The Nation, Världshälsoorganisationen – Luftkvalitet

Skönaste höstkängorna kommer från Charlotte of Sweden.

Pris 1350:-

Bankgatan 2, 22352 Lund | 072-3034950  
www.piggapeggy.com

# Vanlig hjärtmedicin kan öka risken för depression – vad bör patienter veta?



En ny svensk studie visar att betablockerare, en vanlig medicin som används efter hjärtinfarkt, kan öka risken för depression hos vissa patienter. Samtidigt ifrågasätts behovet av medicinen för patienter med normal hjärtfunktion.

Betablockerare har länge varit en standardbehandling för patienter som drabbats av hjärtinfarkt. Läkemedlen minskar hjärtfrekvensen och blodtrycket genom att blockera adrenalinets påverkan på hjärtat. Men en ny studie från Uppsala universitet

väcker frågan om dessa läkemedel är nödvändiga för alla patienter som får dem.

Studien, ledd av forskare från Uppsala universitet, har undersökt sambandet mellan betablockerare och depressions-

symptom hos patienter med normal hjärtfunktion efter hjärtinfarkt. Resultaten visar att vissa patienter som behandlades med betablockerare rapporterade högre nivåer av depressiva symptom jämfört med de som inte fick denna medicinering.

”För patienter med hjärtinfarkt utan hjärtsvikt kan betablockerare öka risken för psykiska bieffekter, vilket gör det viktigt att omvärdera hur vi använder denna behandling,” säger forskningsledaren Philip Leissner.

Samtidigt publicerades nyligen en annan svensk studie i New England Journal of Medicine, som visade att betablockerare inte nödvändigtvis minskar risken för ytterligare hjärtproblem hos patienter med bevarad hjärtfunktion. Det innebär att många patienter kanske tar medicinen utan att få de förväntade kardiovaskulära fördelarna.

## Vad betyder detta för patienterna?

För patienter som har haft hjärt-

infarkt är det viktigt att diskutera behandlingsalternativ med sin läkare. Om man upplever psykiska biverkningar, som nedstämdhet eller energibrist, bör det tas upp så att behandlingen kan anpassas efter individens behov.

Den nya forskningen understryker behovet av individanpassad vård. Alla patienter är unika, och det är viktigt att väga fördelar och risker med varje behandling. Vidare forskning behövs för att skapa riktlinjer som både optimerar hjärtvården och skyddar patienternas mentala hälsa.

I framtiden kan denna typ av studier bidra till bättre förståelse för vilka behandlingar som är mest effektiva för olika patientgrupper. För nuvarande patienter är nyckeln en öppen dialog med sjukvården och en medvetenhet om att både kroppslig och mental hälsa är viktiga delar av behandlingen.

Info Express-redaktionen  
E: hello@infoexpress.se  
W: www.infoexpress.se  
Källa: Lunds universitet

# Danska 21st.BIO lanserar mjölkprotein utan kor med hjälp av innovativ bioteknik

Det danska bioteknikföretaget 21st.BIO har utvecklat en alternativ mjölkproteinprodukt, beta-laktoglobulin, utan att använda djur i processen. Genom precisionsjämsning kan företaget erbjuda ett växtbaserat protein som är identiskt med mjölkprotein, vilket nu har fått ett godkänt status för användning i USA.

21st.BIO, ett danskt bioteknikföretag, har lyckats ta fram beta-laktoglobulin, ett mjölkprotein, genom en process som inte kräver deltagande av kor eller andra djur. Med hjälp av precisionsjämsning, en metod där protein produceras i kontrollerade laboratoriemiljöer, har företaget kunnat skapa en produkt som är molekylärt identisk med traditionellt mjölkprotein. Denna teknik innebär att man kan erbjuda samma smak och textur som i mejeriprodukter men med betydligt lägre miljöpåverkan.

Företaget har fått GRAS-certifiering (Generally Recognized As Safe) i USA för sitt beta-laktoglobulin, vilket är en viktig

milstolpe. Med denna status kan produkten introduceras på den amerikanska marknaden utan ytterligare tillståndskrav. Detta öppnar nya möjligheter för livsmedels- och dryckesproducenter som vill inkludera ett mjölkprotein som passar både veganer och laktosintoleranta konsumenter.

21st.BIO stödjer sina kunder i hela produktionsprocessen och gör det möjligt att utveckla hållbara produkter med avancerad jämsningsteknik. På detta sätt bidrar företaget till en mer innovativ och ansvarstagande livsmedelsindustri, där nya växtbaserade alternativ kombinerar smak och hållbarhet.



Per Falholt, medgrundare och CSO på 21st.BIO. Bild: 21st.BIO.

Att beta-laktoglobulinet har tilldelats GRAS-status i USA understryker produktens säkerhet och 21st.BIO engagemang för att leverera produkter som uppfyller höga internationella standar-

der och tillgodoser behoven hos dagens konsumenter.

Info Express-redaktionen  
E: hello@infoexpress.se  
Källa: 21st.BIO

## KLOSTERGATANS LJUSA IDEER

Kom in till oss för att hitta din nya lampa, ljuskälla, skärm. Vi har smäl: kaffebryggare, brödrost, dammsugare, micro, rak & harvard, dammsugarpåsar m.m.



Klostergatans Ljusa Ideer

Klosterg 8, Lund ☎ 046 211 12 64

Öppettider vard 11-18 Lörd 11-15 (30/11-16)

Maila gärna er fråga: ✉ klostergatansljusaideer@outlook.com

## DAGS ATT SE BÄTTRE UT!

PROGRESSIVA  
GLASÖGON FRÅN  
3400:- (4000:-)

VÅRT MEST  
PRISVÄRDA  
PROGRESSIVA  
6375:- (7500:-)

BÅGAR  
RETRO PILOT 99:-  
RUNDA SMÅ 1250:-  
RUND PLAST 1990:-



LEG OPTIKER  
Glas & Båge

V. MÅRTENSGATAN 1 223 51 LUND TEL. 046-12 87 55

## 7-sitsiga SANTA FE till kampanjpris

Just nu: 75 000 kr rabatt!

Passa på - Utförsäljning av demobilar.  
Nästan nya bilar till begagnat pris.



SANTA FE Plug-in Hybrid  
• 7-sitsig premium-SUV  
• 58 km elektrisk räckvidd  
• Effektiv fyrhjulsdraft

Pris från **599 900 kr\***  
Tidigare lägsta pris 674 900 kr

Just nu finns SANTA FE Plug-in Hybrid för snabb leverans. Upptäck en SUV i premiumklass med 7 sittplatser, avancerad teknik och toppmoderna säkerhetsfunktioner. Med laddbar hybridteknik kör du lika effektivt som komfortabelt.

Välkommen att provköra en SANTA FE Plug-in Hybrid hos oss!

Hyundai Center Malmö AB

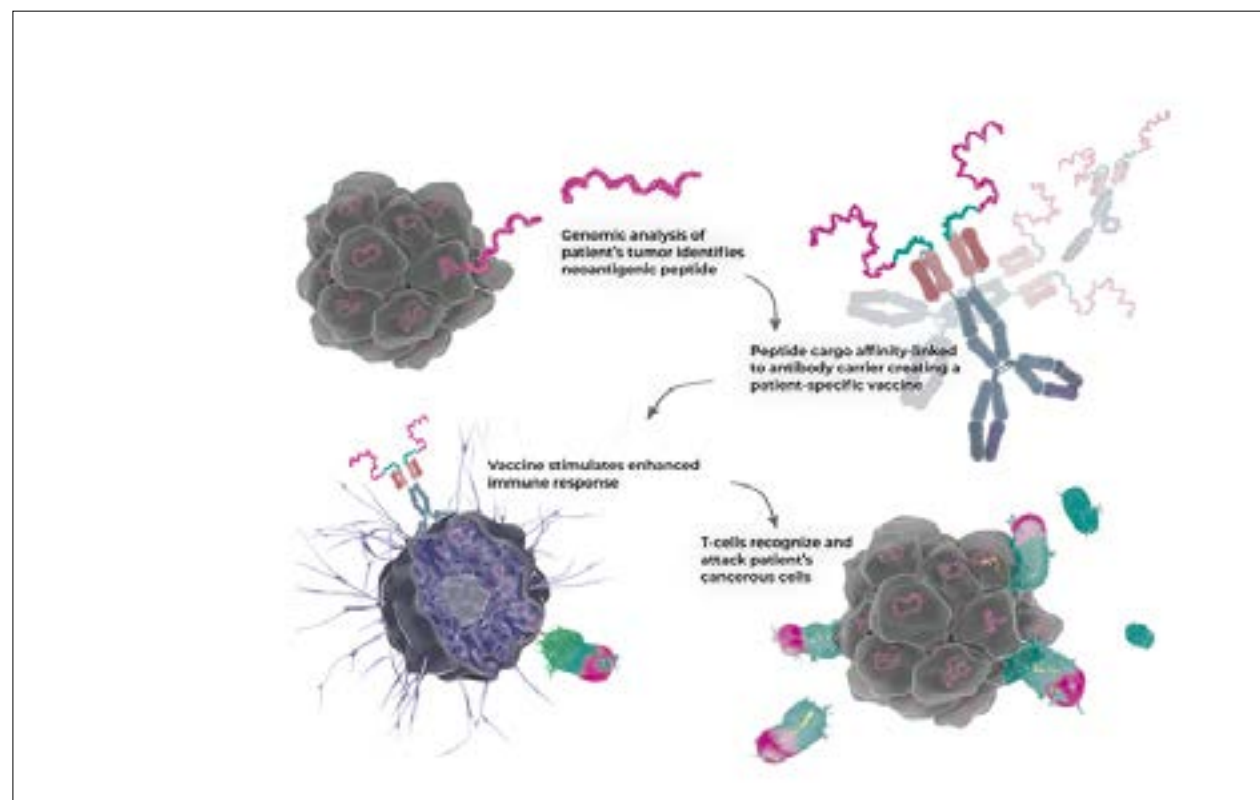
Hyundai Malmö  
Agnesfridsvägen 129, 213 75 Malmö  
Tlf. 040-55 26 40, info@mmlm.se



5 Nybilsgaranti Med fri körsträcka 8 Batterigaranti 100 000 km

Förbrukning: 1,6 l/100 km, CO<sub>2</sub> 37g/km. Bilen på bilden visas med extrautrustning. \*Kampanjen gäller till och med 2024-10-31. Kontakta din agent för tillgängliga specifikationer. Kan ej kombineras med andra kampanjer och rabatter. Med reservation för slutförsäljning. Se aktuella priser och kampanjer på hyundai.com/se

# Ny antikropp kan vara lovande cancerbehandling



En ny form av precisionsläkemedel, en antikropp, med potential att behandla flera cancerformer. I antikroppen har forskarna lyckats förena tre olika funktioner, som tillsammans kraftigt förstärker T-cellers effekt på cancertumören. Illustration av Sara Mangsbo

Forskare vid Uppsala universitet och Kungliga Tekniska Högskolan har tagit fram en ny form av precisionsläkemedel, en antikropp, med potential att behandla flera cancerformer. I antikroppen har forskarna lyckats förena tre olika funktioner, som tillsammans kraftigt förstärker T-cellers effekt på cancertumören. Studien publiceras i Nature communications.

Forskarna har utvecklat en unik typ av antikropp som både målsöker, levererar ett paket i form av ett läkemedel via själva antikroppen och samtidigt aktiverar immunsystemet ("3 i 1 design") för individanpassade immunterapi-behandlingar.

– I snart 15 år har vi forskat på precisionsmedicin, och hur vi med antikroppar kan påverka ett viktigt nyckelprotein (CD40) i im-

munförsvaret. Nu kan vi visa att vår nya antikropsmetod fungerar som precisionsmedicin för cancer säger Sara Mangsbo, professor vid Institutionen för farmaci vid Uppsala universitet som tillsammans med Johan Rockberg, professor vid Kungliga Tekniska Högskolan är studiens huvudförfattare.

Läkemedlet styr om immunsystemet för att det ska hitta rätt och målsöka specifika mutationer

och genförändringar som bara finns hos cancercellerna, så kallade neoantigen. Det sker genom att den nya antikroppen både levererar det unika tumorspecifika materialet direkt till en speciell typ av immuncell och samtidigt stimulerar denna cell som då får en kapacitet att kraftigt förbättra T-cellsvar mot tumören.

Resultaten visar att metoden fungerar på flera sätt. Dels ger den

aktivering av rätt typ av immun-celler i mänskliga blodprover, dels visas i djurmodeller att möss som får behandlingen förlänger överlevnaden och i högre doser också räddar mössen från cancer och att metoden är säkrare än tidigare cancerbehandlingar som forskarna har studerat.

Skräddarsydda precisionsläkemedel kan vara både kostsamma och ta tid att ta fram.

– Fördelen med vårt läkemedel är att det går lätt att tillverka i större skala men kan ändå med lätthet anpassas helt för patientens sjukdom eller specifika tumör. Läkemedlet består av två delar som kombineras, en målsökande bispecifik antikropp – som kan produceras i stor mängd i förväg – och en personlig peptid-del – som produceras snabbt syntetiskt i liten skala för en önskad cancerform. Både sett till produktionskostnad och den korta tiden tar att skraddarsy en peptid för en ny tumör ökar tillgängligheten och bör göra det snabbare för patienter att gå från diagnos till behandling, säger Johan Rockberg, professor vid Kungliga Tekniska Högskolan.

Målet med studien har varit att kunna etablera en mer flexibel, snabbare och säkrare behandling mot cancer än de behandlingar som finns i dag. Studien har redan visat att metoden har potential att skraddarsys för varje patient och därigenom stärka immunförsvaret mot cancer. Nästa steg är att med den färdig optimerade produktionsprocessen tillverka läkemedelskandidaten för fortsatta säkerhetsstudier och därefter starta kliniska studier på människor.

Info Express-redaktionen  
E: hello@infoexpress.se  
Källa: Uppsala universitet

# Banbrytande forskning öppnar dörren för en ny generation viktminskningsmediciner

Forskare vid Köpenhamns universitet har gjort en banbrytande upptäckt som kan förändra behandlingen av fetma. Genom att rikta in sig på en specifik cellulär mekanism har de identifierat en potentiell lösning för effektivare viktminskning utan allvarliga biverkningar.

En ny studie från Köpenhamns universitet har kastat ljus över hur en specifik receptor, neurokinin 2 (NK2R), kan användas för att utveckla en ny generation av läkemedel för viktminskning. Forskarna har upptäckt att aktivering av denna receptor inte bara minskar aptiten utan också ökar energiförbrukningen, vilket gör den till en lovande kandidat för framtida behandlingar av fetma och typ 2-diabetes.

Denna nya metod skiljer sig från nuvarande behandlingar genom att den minimerar biverkningar som illamående och muskelförlust, problem som ofta uppstår

med existerande läkemedel. Istället erbjuder NK2R-aktiveringen en mer målinriktad effekt, vilket skapar hopp för miljontals människor som kämpar med övervikt och dess relaterade hälsoproblem.

Forskarna menar att denna upptäckt är ett viktigt steg mot en bredare förståelse av kroppens aptitreglering och energibalans. "Den här typen av forskning kan leda till en helt ny generation av behandlingar som inte bara är effektiva utan också mer tolererbara för patienterna," säger forskningsledaren.



Bild av Bruno - Pixabay

Utvecklingen av mediciner som kan rikta sig mot NK2R är dock fortfarande i ett tidigt skede. Kliniska prövningar kommer att vara nödvändiga för att fastställa säkerheten och effektiviteten hos denna nya strategi. Trots detta är upptäckten ett stort framsteg inom den medicinska forskningen och markerar ett viktigt genombrott i kampen mot fetma och dess följsjukdomar.

Fetma är idag en av de största globala hälsoutmaningarna och medför ökad risk för flera allvarliga sjukdomar, inklusive hjärt-kärlsjukdomar och diabe-

tes. Behovet av nya och förbättrade behandlingar är enormt. Upptäckten av NK2R som mål öppnar dörrar för framtida forskning som kan ge miljontals människor bättre livskvalitet. Denna forskning visar hur innovativa lösningar och avancerad teknologi kan bidra till hälsa och välbefinnande, samtidigt som den stärker vikten av fortsatt satsning på grundforskning för att lösa komplexa medicinska problem.

Info Express-redaktionen  
E: hello@infoexpress.se  
Källa: Köpenhamns universitet

# JÄTTE-REA!!!

## Halva priset på det mesta! 50%

Vi rear ut våra utställningsmöbler - först till kvarn!

SOFFOR • MATGRUPPER • SÄNGAR • FÅTÖLJER • MATTOR • PASSA PÅ!

Soffa "STELLA"

NU! 9 390:-

(Ord. pris 18 775:-)



Kära kunder,

Vi har nu valt att avveckla vår möbelfärr i Vellinge. Under våra 65 år har vi fått hjälpa till att möblera många hem i Skåne. Vi riktar ett stort tack till alla våra kunder som har gjort vårt arbete både stimulerande och roligt!

TACK!

Müllers

OBS! Hämtpriser!  
Hemkörning  
1 000:-

STORT SORTIMENT PÅ NÄRET  
www.mobelmastarna.se



MÜLLERS MÖBLER

Malmövägen 19, Vellinge. Tel 040-42 02 32 | www.mullersmobler.se | Vard 9-18 · Lör 9-14 | Handla räntefritt upp till 24 mån.

Svenska Kakel

Dekora

Höganäs

VIVES

Colorker

bricmate

Tapwell

INR

BJÖRBO BADRUM

DANSANI

DUSCHBYGGARNA

## LUNDS KAKELVARUHUS

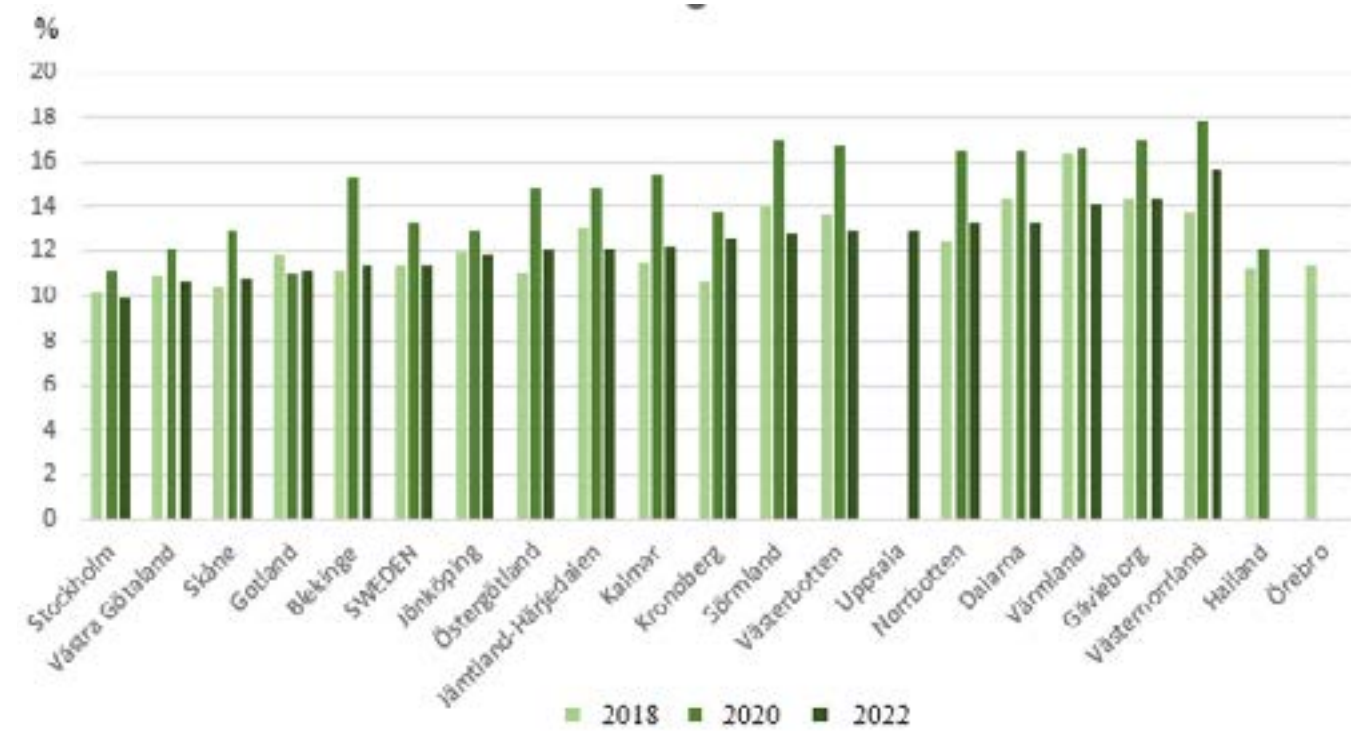
Skånes största utbud av kakel/klinker samt badrumsinredning.

Orolig för oseriösa hantverkare? Med 30 år i branschen i samma regi kan vi hjälpa dig från ide till verklighet. Med egen entreprenad och med alla hantverkskategorier tar vi hand om hela din renovering från början till slut med en kontaktperson.

Traktorvägen 19, 226 60 LUND www.lundskakelvaruhus.se

Mån-Fre 9.00-18.00 Lörd 10.00-14.00 butiken@lundskakelvaruhus.se

# Övervikt hos barn kan kopplas till socioekonomisk utsatthet



Studien visar att förekomsten av övervikt hos svenska barn nu minskat till samma nivåer som före Covid-19-pandemin, det vill säga 11,4 procent. Under pandemin var förekomsten 13,3 procent. Bild av Region Sörmland

Fler barn har övervikt i regioner med många ensamstående föräldrar, låg utbildningsnivå, låg inkomst och hög barnfattigdom. Pandemin kan även ha förstärkt detta. Det visar en studie gjord av forskare vid Uppsala universitet och Region Sörmland i samarbete med Region Skåne.

– Under och efter pandemin ser vi en större skillnad mellan regionerna när det gäller barns vikt. Det ser till och med ut som att den har spätt på olikheter i hälsa, säger Charlotte Nylander som är forskare vid Uppsala universitet samt vid Centrum för klinisk forskning i Region Sörmland där hon också är barnhälsovårdsöverläkare.

Ungefär 85 procent av alla Sveriges fyra-åringar under åren 2018, 2020 och 2022 ingick i studien, vilket totalt blir över 300 000 individer. Forskarna har sammanställt regionernas data för övervikt hos barn och sedan kopplat den till variabler som finns på Statistiska centralbyrån, SCB. Regionerna i Halland och Örebro är

inte med i studien på grund av att det saknades sammanställd data för 2022.

## Övervikt har minskat

Resultatet visar att förekomsten av övervikt eller obesitas nu minskat till samma nivåer som före Covid-19-pandemin, det vill säga 11,4 procent. Under pandemin var förekomsten 13,3 procent. Men i flera regioner, bland annat Västernorrland, Gävleborg och Värmland, är siffrorna betydligt högre än riksnittet.

– Vi var oroadade när vi såg toppen under pandemin, hur ska det här gå? Men det är en bra nyhet att det är tillbaka på samma nivå som före pandemin – det är vi glada

för. Övervikt hos barn är dock fortfarande så klart ett bekymmer som vi behöver jobba vidare med, säger Charlotte Nylander.

## Tydlig koppling till socioekonomisk utsatthet

Hon och hennes forskarkollegor är oroadade över att det fanns en så betydande koppling till socioekonomisk utsatthet på regional nivå. Övervikt var högre i regioner med många ensamstående föräldrar, låg utbildningsnivå, låg inkomst och hög barnfattigdom.

– Barnhälsovården är en viktig folkhälsoarena. Det handlar om att uppmärksamma socioekonomiskt utsatta barn i hälsovården och tidigt ge råd kring levnadsvanor som kan hjälpa. Men vi måste också lyfta ansvaret från individen till samhället, där stora insatser behövs för att förbättra situationen, säger forskaren Mariette Derwig som är barnhälsovårdsöverläkare i Region Skåne.

Info Express-redaktionen  
E: hello@infoexpress.se  
Källa: Uppsala universitet.

**milano**  
SKRÄDDERI & KEMTVÄTT

skanna qr-koden och ge oss ditt omdöme



Experter på kemptvätt och reparationer av textil, skinn, päls, mocka, väskor sömnad.

Djäknegatan 2 21135, Malmö | Tel. 040 54 54 54 | Mob. 076 167 0444 | E-post: info@milano-se.com | Webb: milano-se.com

# Utanförskapets utmaningar: En ny bild av sociala skillnader i Sverige

En färsk analys från Statistiska centralbyrån (SCB) avslöjar en alarmerande bild av social exkludering i Sverige. Rapporten identifierar 180 områden i landet där stora utmaningar påverkar integration, välfärd och samhällsstruktur. Hur ser dessa problem ut och vad kan göras för att vända trenden?

Enligt den nya rapporten från SCB står Sverige inför stora utmaningar när det gäller social inkludering och integration. De 180 områden som lyfts fram i analysen visar på en koncentration av socioekonomiska problem som arbetslöshet, låg utbildningsnivå och ekonomisk utsatthet. Dessa faktorer har en direkt påverkan på samhällets förmåga att skapa jämlika möjligheter för sina medborgare.

## Vad innebär utanförskapet?

Utanförskap definieras som en

kombination av faktorer som begränsar individens deltagande i samhället, oavsett om det handlar om arbete, utbildning eller social gemenskap. Enligt SCB:s analys utmärks många av de 180 identifierade områdena av:

- **Hög arbetslöshet:** Betydligt högre än riksnittet, vilket leder till långvarig ekonomisk otrygghet.
- **Låg utbildningsnivå:** Många unga saknar tillgång till kvalitativ utbildning och slutför inte grundskolan eller gymnasiet.
- **Ekonomisk utsatthet:** En

hög andel hushåll lever under låginkomstgränsen, vilket påverkar både hälsa och livskvalitet.

## Geografisk spridning av problemet

De 180 områdena som identifierats är utspridda över hela Sverige, men en majoritet återfinns i storstadsregioner som Stockholm, Göteborg och Malmö. Även mindre kommuner med en hög andel nyanlända och ekonomiskt utsatta invånare påverkas kraftigt.

Dessa områden delar ofta gemensamma drag: låg tillgång till offentliga resurser, begränsad kollektivtrafik och brist på långsiktiga insatser för att främja integration.

## Konsekvenser för samhället

Utanförskapet påverkar inte bara de individer som lever i utsatta områden, utan också hela samhällsstrukturen. Det leder till:

- **Ökade kostnader för välfärden:** Hög arbetslöshet och låg utbildning ökar beroendet av sociala stöd.
- **Segregation:** Områden där majoriteten av invånarna saknar integration riskerar att bli mer isolerade från övriga samhället.
- **Minskad samhällstillit:** När stora grupper känner sig exkluderade

ökar klyftorna och misstron mellan olika samhällsgrupper.

## Vad kan göras?

SCB:s analys betonar vikten av riktade insatser för att motverka utanförskapet. Några möjliga lösningar som lyfts fram är:

- **Förbättrad utbildning:** Investeringar i skolor och utbildning kan bryta den negativa trenden för unga i dessa områden.
- **Stärkta arbetsmarknadsinsatser:** Särskilda program för att integrera långtidsarbetslösa i arbetslivet är avgörande.
- **Ökad samhällsnärvaro:** En större närvaro av offentliga resurser som vårdcentraler, bibliotek och fritidsgårdar kan bidra till att minska känslan av isolering.

## Ett samhällsansvar

Rapporten från SCB är en tydlig påminnelse om de sociala utmaningar som Sverige står inför. Att minska utanförskapet är inte bara en fråga om att hjälpa individer, utan också om att stärka hela samhällets hållbarhet och tillit. Genom samordnade insatser kan vi bygga en framtid där ingen lämnas utanför.

Info Express-redaktionen  
E: hello@infoexpress.se  
W: www.infoexpress.se  
Källa: SCB

Försköna ditt hem med inredning från Glashuset!

Oavsett om du letar efter tidlösa klassiker eller de senaste trenderna, erbjuder Glashuset ett brett sortiment från välkända designvarumärken som hjälper dig att skapa ditt drömhjem.

**GLASHUSET**

House Of Brands For Good Living  
eilersen louis poulson Fredericia m o o o | DUX  
FRITZ HANSEN string® Montana vitra. GUBI

Långhusgatan 1, Malmö • 040-630 46 46  
Öppettider: Ti-Fr 10-19, Lö 10-17, Sö 11-17. Må stängt.  
www.glashusetmalmo.se öppet dygnet runt!

Hilma af Klint

Handtuftad ullmatta i mönster av Hilma af Klints "The Ten Largest"

Fr. 11 475 kr  
(13 500 kr)



Soffa Streamline

By Eilersen.

Kampanjpris:  
34 990 kr  
(49 963 kr)


# Emvolon: Tekniken som omvandlar koldioxidutsläpp till hållbara resurser

Emvolon has significant advantages over conventional technology

Conventional Technology	vs.	Emvolon
		
Capacity of 8 tonnes / day		Capacity of 8 tonnes / day (from 300 MSCFD)
Investment payback of >25 years		Investment payback of 4 years
Expensive custom design components		Cheap off-the-shelf components
Needs economies of scale		Uses economies of mass production
Fixed with high installation cost		Portable & modular (40' container)
High feedstock cost (far from resource)		Low feedstock cost (next to resource)
Heavy infrastructure required (pipelines, transmission)		No infrastructure required

Size of 40' truck container

Automotive engine as chemical compressor and reactor (6 US and international patents)



EMVOLON

Med en revolutionerande teknik från MIT erbjuder Emvolon en lösning som kan omvandla koldioxidutsläpp till värdefulla gröna bränslen och kemikalier. Tekniken har potential att förändra industrier globalt och skapa nya möjligheter för en hållbar framtid.

## En lösning på en global utmaning

Klimatförändringarna kräver omedelbara och innovativa lösningar, och Emvolons teknik kan vara en del av svaret. Företaget, som grundades med stöd från MIT, använder modulära kemiska anläggningar för att omvandla växthusgaser som metan till hållbara produkter som grönt metanol och ammoniak. Dessa resurser är avgörande för att minska utsläppen i industrier som sjöfart, energi och jordbruk.

## Tekniken bakom

Emvolons teknik bygger på ombyggda motorer som fungerar som små kemiska anläggningar. De är designade för att bearbeta råmaterial direkt vid källan, som deponigas, biogas och andra energiresurser som ofta förblir oanvända.

- **Flexibilitet:** Anläggningarna är modulära och lätta att installera, vilket gör dem idealiska för både utvecklade marknader och tillväxtmarknader där stora infrastrukturer kan saknas.

- **Effektivitet:** Tekniken eliminerar behovet av att transportera råmaterial långa av-

stånd, vilket minskar både kostnader och utsläpp.

## Möjlig global påverkan

Denna teknik har potential att revolutionera flera sektorer globalt:

### 1 Sjöfart och transport

Genom att producera grönt metanol kan Emvolon bidra till att driva fartyg och tunga fordon på ett mer hållbart sätt. Grönt metanol är redan en av de mest lovande lösningarna för att minska utsläpp inom sjöfarten.

### 2 Jordbruk

Ammoniak, som är en biprodukt av processen, kan användas som en hållbar komponent i gödningsmedel, vilket bidrar till en grönare jordbruksindustri.

### 3 Energi

Tekniken kan användas för att omvandla metan som släpps ut från deponier eller olje- och gasfält till grön energi. Detta skulle minska både slöseri och klimatpåverkan.

## Ett exempel: Möjlig tillämpning i Öresundsregionen

Emvolons teknik kan också spela en avgörande roll på regional nivå. Öresundsregionen, som redan är en föregångare inom hållbarhet och innovation, har en unik möjlighet att dra nytta av denna teknik:

- Biogasanläggningar i Skåne kan använda Emvolons anläggningar för att omvandla biogas till grönt metanol som kan driva regionens kollektivtrafik.

- Hamnar i Malmö och Helsingborg kan producera metanol lokalt för att driva fartyg, vilket minskar beroendet av fossila bränslen.

- Samarbete över Öresund mellan Sverige och Danmark kan skapa en modell för hur internationella samarbeten kan driva hållbar innovation.

## Slutsats

Emvolons teknik visar att det är möjligt att omvandla koldioxidutsläpp från en belastning till en värdefull resurs. Med sin modulära och flexibla design har tekniken potential att revolutionera industrier globalt och bidra till en hållbar framtid. Regioner som Öresund kan fungera som testbäddar för att visa världen hur denna teknik kan implementeras och göra verklig skillnad.

Info Express-redaktionen  
E: hello@infoexpress.se  
Källa: Lunds universitet

# Rekordauktion för ett AI-porträtt av Alan Turing, skapat av roboten Ai-Da

För första gången i konst- och teknikhistorien har ett porträtt av matematikern Alan Turing, skapat av roboten Ai-Da, nyligen sålts på auktion för den imponerande summan av 1,08 miljoner dollar. Detta verk, med titeln "A.I. God", belyser den växande samverkan mellan artificiell intelligens och konst och öppnar upp för diskussioner om framtidens kreativa skapande.

Porträttet av den brittiske matematikern Alan Turing, en banbrytande figur inom utvecklingen av datavetenskap och artificiell intelligens, skapades av Ai-Da, världens första hyperrealistiska robot som kan skapa konst. Ai-Da utvecklades 2019 av Aidan Meller i samarbete med forskare från Oxfords universitet och företaget Engineered Arts. Roboten använder avancerade algoritmer för att bearbeta visuella bilder och omvandla dem till ett unikt konstnärligt språk.

Ai-Das kreativa process är imponerande och nyskapande. Roboten använder inbyggda

kameror för att fånga bilder som dess AI-algoritmer bearbetar och sedan överför till duk med hjälp av robotarmar. Ai-Das teknik är ett anmärkningsvärt exempel på hur algoritmer kan tolka och skapa konst och ger publiken en unik inblick i samspelet mellan människa och maskin. Detta porträtt, träffande kallat "A.I. God", auktionerades ut av det välkända auktionshuset Sotheby's, och resultatet överträffade förväntningarna. Med totalt 27 bud och ett slutpris på 1,08 miljoner dollar satte försäljningen ett nytt rekord för konstverk skapade av robotar. Försäljningspriset översteg de



Bild: captur youtube

ursprungliga uppskattningarna, som värderade verket mellan 120 000 och 180 000 dollar, vilket visar på det ökande intresset för digital konst och AI-teknik bland konstsamlarna. Auktionen markerar en betydande tidpunkt inom konsten och väcker frågor om AI:s roll i skapandeprocessen och om konstnärlig autenticitet, samt i vilken riktning den globala konstmarknaden rör sig.

Porträttet av Alan Turing, skapat av Ai-Da, är mer än bara en

bild; det är en hyllning till en pionjär inom artificiell intelligens och ett exempel på hur teknologin omdefinierar vår syn på konst och kreativitet. När robotar blir alltmer kapabla till självständigt konstnärligt skapande kan vi fråga oss hur vår uppfattning om konstnären och dess roll kommer att förändras i den moderna världen.

Info Express-redaktionen  
E: hello@infoexpress.se  
W: www.infoexpress.se  
Källa: The independent, Sotheby

Eldabutiken Vellinge

## GENERÖS KÄNSLA AV VÄRME I HÖST

Kalfire E-one 190S  
Är en elektrisk holografisk eldstad med glas på framsidan, båda sidor och valfri uppvärmning.  
Ord.pris fr. 138.900kr

Rais Viva 140L  
Mycket stor glasruta och stor brännkammare ger dig ännu mer glädje av elden.  
Ord.pris fr. 50.900kr

Nordpeis Origo  
Elegant, modern kamin i nordisk minimalistisk design. Med en stor brännkammare och stort glas som gör brasan väl synlig.  
Ord.pris fr. 31.400kr

Rais Viva 160 L glaslucka  
Är en hög cirkelrund kamin som präglas av stilren elegans: enkel, slät och vacker.  
Ord.pris fr. 55.900kr

Nordpeis YoU steel  
Om du vill ha värme och estetik i ett så är kaminen YoU Steel ett bra alternativ.  
Ord.pris fr. 36.900kr  
NU PRIS fr. 33.900kr\*

3.000:-  
INTRODUKTIONS-  
RABATT  
HELA  
YoU-SERIEN

\* Gäller 14 okt t o m 15 nov 2024

Eldabutiken Vellinge Falsterbovägen 179  
tel. 040-45 81 60

elda  
Vellinge

# Öresundsregionens arbetsmarknad: Nya beslut formar framtiden

Med en revolutionerande teknik från MIT erbjuder Emvolon en lösning som kan omvandla koldioxidutsläpp till värdefulla gröna bränslen och kemikalier. Tekniken har potential att förändra industrier globalt och skapa nya möjligheter för en hållbar framtid.

## Nytt skatteavtal stärker gränsöverskridande arbete

Det nyligen godkända avtalet mellan Danmark och Sverige, ofta kallat det nya Öresundsavtalet, har som mål att förenkla skattefrågor för personer som pendlar mellan de två länderna. Avtalet, som undertecknades i juni 2024, adresserar långvariga problem kopplade till dubbelbeskattning och osäkerhet för arbetsgivare och arbetstagare i regionen.

Genom att klargöra skattevillkoren för gränspendlare förväntas avtalet inte bara minska administrativa bördor utan också uppmuntra till ökad rörlighet och samarbete över Öresund. För arbetsgivare innebär det förbättrade villkor för att attrahera och behålla talanger i en konkurrensutsatt arbetsmarknad.

## Sveriges budget för 2025: Investeringar i arbetsmarknaden

Den 27 november 2024 kommer Riksdagen att rösta om rambeslutet för statens budget 2025. Budgeten inkluderar betydande satsningar på arbetsmarknaden och utbildning. Bland de viktigaste insatserna finns:

- Rekrytering och omskolning: Fler medel till program som hjälper individer att anpassa sig till förändringar i arbetslivet, särskilt inom teknik och hållbarhet.
- Regional utveckling: Satsningar på områden som påverkar Öresundsregionen, inklusive stöd till infrastruktur och utbildningsinitiativ.
- Stärka matchningen på arbetsmarknaden: Insatser för att förbättra matchningen mellan arbets-

sökande och lediga tjänster i både Sverige och regioner med gränsöverskridande arbetsmarknad.

## Framtiden för Öresunds arbetsmarknad

Med dessa två initiativ – skatteavtalet och Sveriges budget – ser framtiden ljus ut för Öresundsregionen. Bättre villkor för pendlare kan minska arbetslösheten i regionen, medan satsningar på utbild-

ning och innovation stärker dess position som en av de mest attraktiva arbetsmarknaderna i Europa. Utmaningar kvarstår, särskilt inom områden som bostadsförsörjning och fortsatt integration av arbetsmarknaderna, men regionens potential för hållbar tillväxt är tydlig.

Info Express  
E: hello@infoexpress.se  
Källa: Folketinget, Riksdagen

www.xtakes.se

min morgon

# HUDVÅRD RUTIN

Rengöring  
Toning  
Återfuktning  
Och mer

## ANNONSERING 2025



## En ledande aktör när Sverige ställer om till förnyelsebar energi



Bild: Solör Bioenergi Fjärrvärme AB

Det råder ett allt större fokus på förnyelsebar energi. Solör Bioenergi Fjärrvärme AB ligger i absolut framkant med sitt starka koncept kring träbränslen och fjärrvärme. Med målmedvetet arbete och ett tydligt nytänkande har Solör Bioenergi blivit en allt viktigare aktör när Sverige övergår från fossila bränslen till bioenergi. Solörs rötter finns i Norge och företaget grundades där, men 2013 förvärvades Rindi, och 2014 köpte de ytterligare 28 nät från E.ON. Dessa förvärv har stärkt företagets position, och 2022 förvärvades även Lantmännen Agrovärme. "Vi har genom förvärv efter förvärv blivit ganska starka på marknaden och är därmed konkurrenskraftiga," tillägger Flemming med stor säkerhet. "Jag började här 2005 och har varit här i snart 20 år. Innan dess jobbade jag fem år med Ystad Energi och kommer ursprungligen från processindustrin," berättar Flemming. Idag är Solör verksamma på 18 orter i Skåne och totalt har vi runt 120 anläggningar över hela Sverige.

### Vem är ni och vad erbjuder vi?

Solör erbjuder huvudsakligen fjärrvärme. På vissa orter erbjuder vi även serviceavtal. Vi är närvarande på många platser för att kunna vara nära kunden och nyttjar restprodukter från produktionen. Flera av våra anläggningar har även system för att ta vara på kondens och ombildning samt mindre turbiner för egen elproduktion. Vid anläggningen i Sjöbo, där vi träffar Flemming Rasmussen, regionchef för Solör Bioenergi

Fjärrvärme AB, eldas restprodukter från skogs- och träindustrin samt sågspån från regionala sågverk i temperaturer som kan nå upp till 1100 grader Celsius.

### Konkurrensen på marknaden

Vi konkurrerar främst med värmepumpar och pelletspannor, men vi ser andra aktörer mer som kollegor inom branschen och har ofta goda samarbeten.

Energirådgivare  
Behöver du tips och råd om din uppvärmning? I varje kommun finns energi- och klimatrådgivare. Rådgivningen är opartisk och kostnadsfri.

### Goda samarbetspartners

Vi har många anläggningar med starka samarbeten och samarbetar ofta med lokala aktörer. Vi prioriterar lokal närvaro, och ibland köper vi till och med nya tjänstebilar från våra kunder. Ett hållbart samarbete är något vi uppmuntrar för att skapa en bättre framtid för miljön.

### Hur är ni hållbara?

Vi fokuserar på fjärrvärme och gör kontinuerliga investeringar i våra turbiner och har installerat solceller. Vår fordonsflotta består av elbilar och hybrider, och vi köper el baserad på timpris för att vara så hållbara som möjligt.

### Kvalifikationer och certifieringar

Vi följer nödvändiga krav och hållbarhetsstandarder för bränslen och har strikta riktlinjer kring utsläpp. Det är viktigt för oss att ha full koll och följa dessa direktiv.

### Någonting nytt på gång?

Just nu installerar vi en mindre bioanläggning som ett komplement för att minska användningen av fossilt bränsle.

### Framtidsplaner

Vi ska fortsätta i samma goda anda och vara en stabil aktör på marknaden. Energi-sektorn är i en föränderlig tid och priserna har ökat kraftigt de senaste åren. Vi kommer fortsätta att vara konkurrenskraftiga och möta de krav som ställs på branschen. Sedan slutet av 90-talet har vi genom förvärv byggt vår styrka och vi ser fram emot att fortsätta leverera värme till våra kunder. "Vi ska fortsätta vara en självklar aktör på marknaden," avslutar Flemming Rasmussen med positiva framtidsutsikter för Solör Bioenergi Fjärrvärme AB i Skåne, med hela Sverige som verksamhetsområde.

Denna intervju genomfördes av Victor Salazar för Info Express och sponsrades av Solör Bioenergi Fjärrvärme AB.  
E-mail: victor@infoexpress.se



Solör Bioenergi Fjärrvärme AB | Sjöbo | Tel: 023-103 13

**TMP** **TMP OUTLET • Sport & Fritid**

SPORT OUTLET Five H Z Z biohears 2117 CRAFT

**1500Kvm märkeskläder! • Alltid 20-80%**

**COBOLT**  
Solna Jacket  
Vattenpelare 5000  
Herr Stl M-2XL  
**-54%**  
**499:-**  
Rek.pris 1099:-

**WHISTLER**  
Tenst • Herr Stl 41-46  
**-40%**  
**599:-**  
Rek.pris 999:-

**EXANI**  
Sharp  
Stl 36-41  
**-71%**  
**199:-**  
Rek.pris 699:-

**ZIGZAG**  
Gualala Seamless  
Underställ Jr.  
Junior Stl 104-176  
**-42%**  
**229:-**  
Rek.pris 399:-

**WHISTLER**  
Cerro Merino Wool  
Baselayer Tee  
Herr Stl S-3XL • Dam Stl 36-46  
85% merinoull • 15% lycell  
**-50%**  
**399:-**  
Rek.pris 799:-

**WHISTLER**  
Cerro Merino Wool  
Baselayer Pants  
Herr Stl S-3XL  
Dam Stl 36-46  
**-50%**  
**399:-**  
Rek.pris 799:-

**fit'n clean**  
Lukteliminering  
Tvättmedel  
10 tvättar • 500ml  
Fungerar även  
som handtvätt!  
**-30%**  
**69:-**  
Rek.pris 99:-

**2 för -50%**  
**100:-**  
Rek.pris 198:-

**5 för -60%**  
**200:-**  
Rek.pris 495:-

**FIT'N CLEAN SENSITIVE**  
Tvättmedel som gör att  
man äntligen slipper slänga  
plagg och utrustning bara  
för att de luktar illa. Bryter  
effektivt ner doftmolekyler-  
na i tygen och tar därmed  
bort orsaken till den dåliga  
lukten – samtidigt som den  
tvättar kläderna helt rena!

tmpoutlet.se • 040-6513096 • Lundavägen 87, Åkarp • Öppet: Mån-Fre 11-19, Lördag 10-16, Söndag 11-16  
Burlöv Center Öppet: Måndag-Fredag 10-20, Lördag-Söndag 10-18

## BUTIKEN UPPHÖR

Nu är det tyvärr bestämt att vi efter 110-år stänger affären i Malmö.  
Det är ett ypperligt tillfälle att handla din favoritmatta till kraftigt nedsatt pris.  
Välj och vraka bland 1000-tals moderna och klassiska kvalitetsmattor.

Alla mattor minst

# 40%

**rabatt!**

**NESSIMS**

Malmö: Hornyxegatan 9 . Tel: 040-734 40  
Månd.-onsd. 9.30-18 . Lörd. 10-15 . **Sönd. 11-15** . www.nessims.se

Öppet  
köp  
24-  
timmar!

Gäller  
endast  
mattor i  
affären.

# Maskiner och kompetens till Skånes bygg- och anläggningsprojekt



Bild: Schakt &amp; Entreprenadmaskiner AB.

Det hela började redan 2005 när jag kom in i entreprenadbranschen och har arbetat inom den i 20 år. Här ville jag utvecklas och styra arbetet själv på något sätt, berättar Peter. År 2016 öppnade jag portarna, och till en början drev jag verksamheten i enskild form med mitt eget namn som företagsnamn. Ganska snabbt insåg jag att detta var på allvar och att jag trivdes otroligt bra – nästan som ett livsintresse. Jag har inga andra fritidsintressen, grävning, entreprenad och maskiner har varit en passion sedan barnsben, tillägger Peter. Efter att ha varit F-skattare en längre tid blev det 2016 seriöst, vilket ledde till företagsnamnet Schakt & Entreprenadmaskiner AB. Nu har vi funnits i nästan tio år. Det har varit både upp- och nedgångar under åren, särskilt under coronatiden och med de höga bränslepriserna. Räntorna har också varit en utmaning. Vi verkar inom bygg, och vår bransch har påverkats av dessa svängningar. Trots det har vi kunnat hålla oss flytande tack vare efterfrågan och min duktiga personal som många kunder specifikt efterfrågar. Vi har hållit huvudet över vattenytan och klarat oss väl.

## Någonting nytt på gång?

Vi förnyar maskinparken löpande för att hålla hög kvalitet och minska driftstörningar. Maskinparken är avgörande för oss, inte bara för att ge en bättre arbetsmiljö för våra anställda utan också för att säkerställa hög tillförlitlighet för kunden. Jag ser alltid till att låta de anställda vara delaktiga i besluten kring ny utrustning och maskiner. Att personalen är involverad är viktigt – jag minns själv när jag var anställd och fick en ny maskin utan att ha varit med i valet. Visst blev jag glad, men det hade gjort skillnad att få vara mer delaktig. Detta lärde jag mig som anställd, och nu vill jag ge det bästa till mina egna medarbetare.

## Vem är ni och vad erbjuder ni?

Vi erbjuder grävmaskiner och lastbilar med förare för uthyrning. Oftast arbetar vi för stora aktörer som Skanska, NCC, PEAB och MVB mm och hyr ut våra tjänster med chaufför till deras projekt. Vi tar även på oss mindre, lokala projekt, men huvuddelen av vårt arbete är att erbjuda maskiner med förare till större projekt. Vi ser alla jobb som lika viktiga, stora som små.

När det gäller kvalifikationer och certifieringar har vi de utbildningar som krävs, exempelvis Säkert Schakt och arbete på

vi är tack vare vår personal. Rätt personal på rätt plats, omtyckta ute på arbetsplatsen, gör ett toppenjobb. Vi är även snabba och hjälper kunden från start till slut. Ju tidigare vi kan komma in i projektet, desto bättre slutresultat kan vi ge.

## Våra samarbetspartners

Vi samarbetar med aktörer som Skanska, Peab, och NCC. Med goda partners kan vi uppnå bättre helhetslösningar för slutkunden, och vi värderar högt det nätverk vi har byggt upp.

## Någon ny investering på gång?

Vi kommer snart att investera i en ny lastbil och en grävmaskin som anländer till våren. Som tidigare nämnts strävar vi alltid efter att hålla en fräsch maskinpark, med fem till sex års intervall.

## Framtidsplaner

Vi planerar att fortsätta i samma goda anda som vi har gjort hittills och hoppas att det räcker långt. Med fina och goda rutiner bygger vi företaget till vad det är idag. Vi ser också till att ha den senaste tekniken, som GPS-funktioner i våra grävmaskiner. Att göra kunderna nöjda är alltid vårt mål. Med 20 års erfarenhet i ryggen, berättar Peter, är vi här för att stanna och ser minst 20 år till i framtiden för Schakt & Entreprenadmaskiner AB i Sjöbo, med hela södra Sverige som arbetsplats.

## Faktaruta:

### Fordonsflotta

- Volvo EC 220 E
- Volvo EC 230 F
- Volvo ECR 235 E
- 2 st Volvo EW 160E
- 1 st Volvo EWR 170 E
- Wacker Neuson EW100
- 1 st Volvo EC 300 E longreach
- Scania R730 Lastväxlare

Denna intervju genomfördes av Victor Salazar för Info Express och sponsrades av Schakt & Entreprenadmaskiner AB.  
E-mail: victor@infoexpress.se



**MMC**  
Hyundai IONIQ 6 RWD 77,4kWh Advanced  
**603 800kr**  
Från 7 505 kr/mån

MMC Malmö AB  
Agnesfridsvägen 129, Malmö • Tel: 040-55 26 40 • www.mmcmalmo.se

**Däckcenter i Vellinge**  
**Byt däck i Vellinge**  
Rätt däckverkstad för ditt däckbyte

Adress: Fabriksgatan 3, 235 32 Vellinge  
Tel: 040-42 00 52  
E-post: info@dackcenter.se

Öppettider:  
Måndag - fredag: 07.45 - 17.00  
Lördag: 09.00 - 13.00  
Drop-In Vardagar 07:45-17:00

Skanna och boka tid

**QUICK SERVICE**  
Mårtenstorg 11 (inne på Coop)  
223 51 Linné  
Tel: 040-211 54 80  
www.quickservice.se  
Email: info@quickservice.com  
Öppettider: Mån - Fre 10-17  
Lördag 10-15 Söndag stängt

**KEMTVÄTT**

**KNIVSLIPNING**

**NYCKEL-TILLVERKNING**

**SKOVÅRD**

**SKOMAKERI**

**NYHET! Sliperi**  
knivar, saxar och trädgårdredskap

**SERVICE I VÄRLDSKLASS**  
Quick Service är ett företag med lång erfarenhet och stor kompetens. Välkommen att höra av dig eller kom in i butiken så ska vi hjälpa dig!

**Eriks**  
**Biluthyrning**

0736 - 577 577 ERIKS-BILUTHYRNING.SE

MINIBUSSAR | SKÅPBILAR | LÄTTA LASTBILAR

LUND - ARLÖV/MALMÖ - HELSINGBORG - KRISTIANSTAD

Billackering i Toppklass

**Ubilack**

Billackering i mästarclass  
Hjälp med skadan?

Drop-in skadebesiktning  
Tel. 040-942573  
E-mail: info@ubilack.se  
Webb: www.ubilack.se

Även reparation av elscooter

**CYKELSERVICE**  
(översyn inkl service)  
nu endast  
**249 kr**  
vid uppvisande av denna annons  
gäller dec 24 - jan 25

Vi erbjuder även knivslipning!

J & C Lindelöfs  
CYKEL & KNIVsliperi  
Adress: Traktorgränden 3, Lund, bakom "stora Coop"  
Mobil: 073-687 22 02  
E-post: lundincykel@live.se

**Bicycle Doctor**

24-timmars service



# Vårt Media Portfolio



## PAPPERSTIDNING, DIGITALT, MAGASIN, ÅRSMAGASIN

Välkommen till vårt breda utbud av publikationer som ger dig möjlighet att nå ut till företag och beslutsfattare i Öresundsregionen. Genom våra kanaler kan du bygga ditt varumärke, nå ut med ditt erbjudande och öka synligheten.

